

VERGABEPLAN- CARRÉE ATZGERSDORF

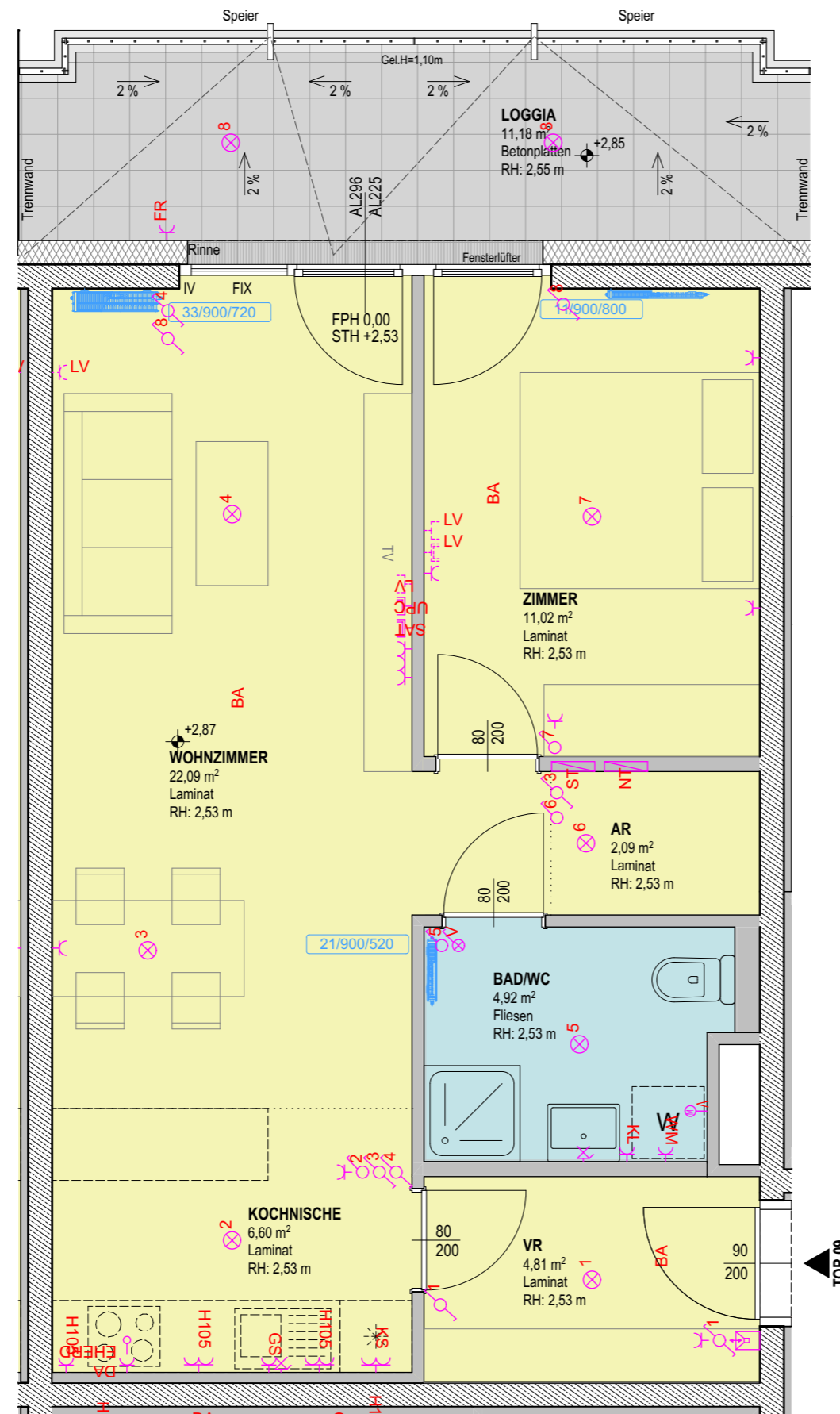
1230 Wien, Gustav-Holzmann-Platz 5

STIEGE 1
GESCHOSS 1
TYP - B

Wohnfläche: 51,53m²
Loggia: 11,18m²

Wohnnutzfläche: 62,71m²
Terrasse: 0,00m²
Balkon: 0,00m²

TOP 09



TOP 09



heimbau

Heimbau GenmbH
Tannengasse 20
A-1150 Wien
T +43 / 1 / 981 71 - 0
office@heimbau.at
www.heimbau.at

GOYA
GROUP OF YOUNG ARCHITECTS

g.o.y.a Ziviltechniker GmbH
Schottenfeldgasse 69/2.1
A-1070 Wien
T +43 1 890 06 86
office@goya.at
www.goya.at

Änderungen infolge Behördenauflagen, haustechnischer und konstruktiver Maßnahmen vorbehalten. Statische und bauphysikalische Angaben nicht Planinhalt. Die Wohnungs- und Raumgrößen sind Cirka-Angaben und können sich aufgrund der Ausführungs- und Detailplanung ändern. Hinsichtlich der Boden- und Wandbeläge sowie der Elektro-, Sanitär- und sonstiger Ausstattung gilt ausschließlich die jeweils aktuelle Bau- und Ausstattungsbeschreibung. Einrichtungsgegenstände, Waschmaschinen sowie Küchen und Küchengeräte dienen nur der Veranschaulichung und werden nicht geliefert. Heizkörper und Elektrosymbole sind nicht maßgenau und definieren nur die voraussichtliche Lage. Dieser Plan ist zum Anfertigen von Einbaumöbeln nicht geeignet. Möbel, vor allem Schränke, sind von Außenwänden min. 10 cm abgerückt aufzustellen. Sämtliche dargestellte Fenster- und Fenstertürflügel sind mit Dreh-Kipp-Beschlägen ausgeführt.

M 1:50 0 0,5 1 2 3m

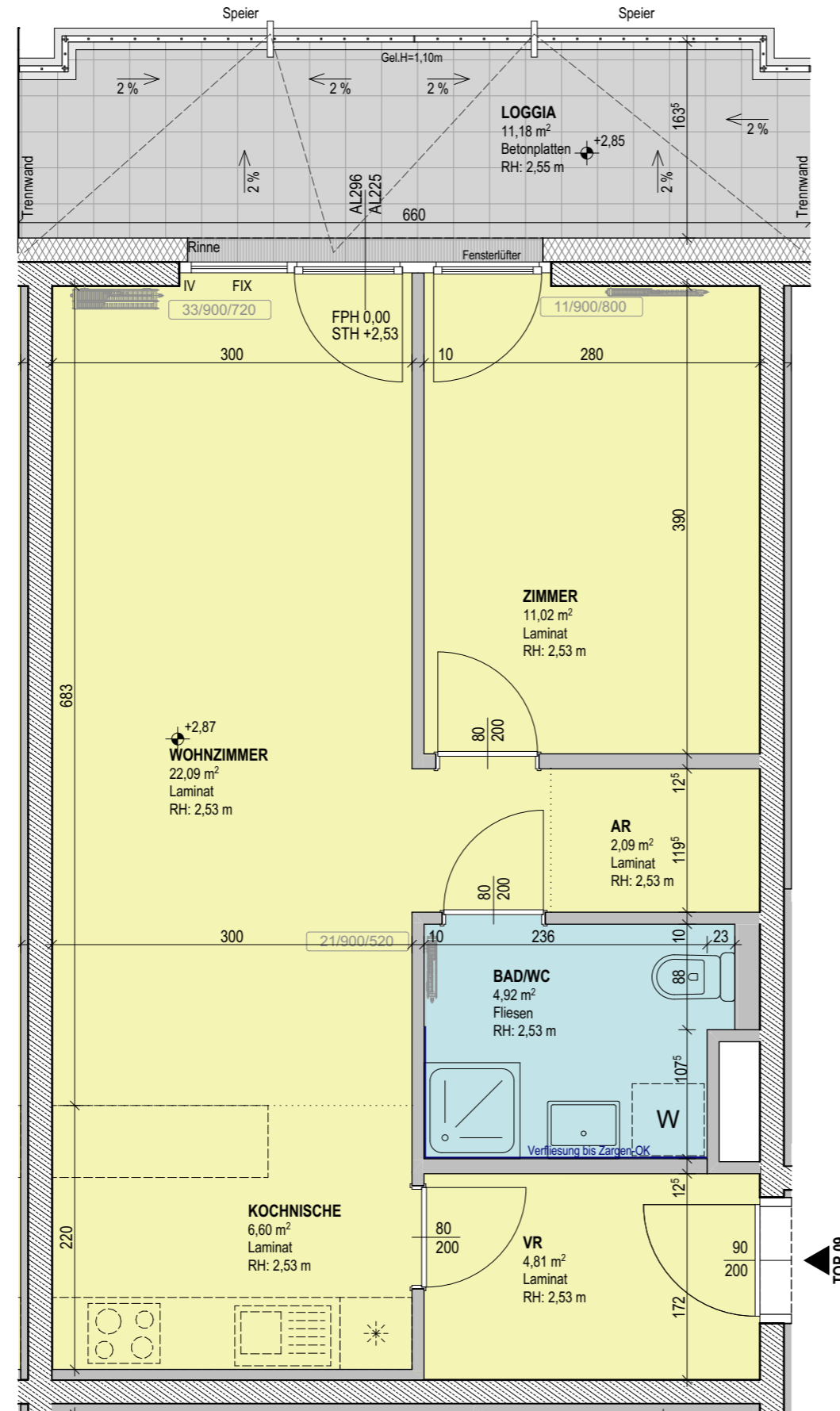
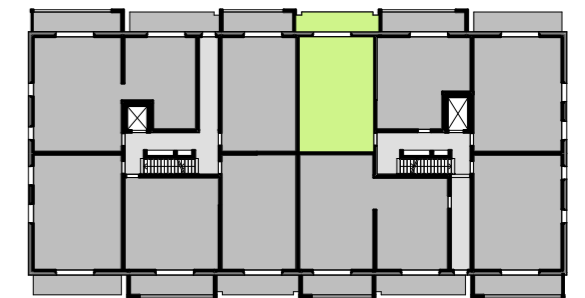
Stand: 2020-12-02

VERGABEPLAN- CARRÉE ATZGERSDORF

1230 Wien, Gustav-Holzmann-Platz 5

| | | | |
|----------|---|-----------------|---------------------|
| STIEGE | 1 | Wohnfläche: | 51,53m ² |
| GESCHOSS | 1 | Loggia: | 11,18m ² |
| TYP - B | | Wohnnutzfläche: | 62,71m ² |
| | | Terrasse: | 0,00m ² |
| | | Balkon: | 0,00m ² |

TOP 09



TOP 09



heimbau

Heimbau GenmbH
Tannengasse 20
A-1150 Wien
T +43 / 1 / 981 71 - 0
office@heimbau.at
www.heimbau.at

GOYA
GROUP OF YOUNG ARCHITECTS

g.o.y.a Ziviltechniker GmbH
Schottenfeldgasse 69/2.1
A-1070 Wien
T +43 1 890 06 86
office@goya.at
www.goya.at

Änderungen infolge Behördenauflagen, haustechnischer und konstruktiver Maßnahmen vorbehalten. Statische und bauphysikalische Angaben nicht Planinhalt. Die Wohnungs- und Raumgrößen sind Cirka-Angaben und können sich aufgrund der Ausführungs- und Detailplanung ändern. Hinsichtlich der Boden- und Wandbeläge sowie der Elektro-, Sanitär- und sonstiger Ausstattung gilt ausschließlich die jeweils aktuelle Bau- und Ausstattungsbeschreibung. Einrichtungsgegenstände, Waschmaschinen sowie Küchen und Küchengeräte dienen nur der Veranschaulichung und werden nicht geliefert. Heizkörper und Elektrosymbole sind nicht maßgenau und definieren nur die voraussichtliche Lage. Dieser Plan ist zum Anfertigen von Einbaumöbeln nicht geeignet. Möbel, vor allem Schränke, sind von Außenwänden min. 10 cm abgerückt aufzustellen. Sämtliche dargestellte Fenster- und Fenstertürfügel sind mit Dreh-Kipp-Beschlägen ausgeführt.

M 1:50 0 0,5 1 2 3m

Stand: 2020-12-02

LEGENDE ABKÜRZUNGEN UND
WOHNUNGSINSTALLATIONEN

LEGENDE STARKSTROMINSTALLATION

| | | | |
|--|-----------------------------|--|---|
| | Verteiler Starkstrom | | Deckenauslaß |
| | Ausschalter 1polig | | Wandauslaß |
| | Ausschalter 2polig | | Wandauslaß direkt schaltbar |
| | Wechselschalter | | Steckdose |
| | Serienschalter | | Doppelsteckdose |
| | Kreuzschalter | | Dreifachsteckdose |
| | Jalousieschalter | | Steckdose mit Klappdeckel |
| | Kontrolllichtschalter | | Steckdose Feuchtraum |
| | Taster | | Steckdose für Geschirrspüler |
| | Leuchttaster | | Steckdose für Waschmaschine |
| | Bewegungsmelder Wand | | Steckdose für Trockner |
| | Bewegungsmelder Decke | | Steckdose für Dunstabzugshaube |
| | Auslaß (allgemein) | | Steckdose für Kühlschrank |
| | EHERD Anschlußdose E-Herd | | Steckdose für Mikrowellenherd |
| | Motor Jalousie | | Steckdose mit USB-Anschluß |
| | Ventilator | | Kraftsteckdose |
| | Motor Braundrauchentlüftung | | Nottaster Braundrauchentlüftung |
| | Raumbediengerät | | Schlüsselschalter Braundrauchentlüftung |

LEGENDE SCHWACHSTROMINSTALLATION

| | | | |
|--|------------------------------|--|-------------------------------------|
| | Verteiler Medien | | Innenstelle Gegensprechanlage |
| | TV-Steckdose SAT | | Innenstelle Video-Gegensprechanlage |
| | TV-Steckdose UPC | | Glocke |
| | Auslaß Telefon | | Klingeltaster |
| | Leerverrohrung TV | | Außentableau GSA |
| | Leerverrohrung Telefon | | Türöffner |
| | Daten-Doppelsteckdose 2xRJ45 | | Erdungsanschluß |
| | Leerverrohrung EDV | | Home-Rauchmelder |

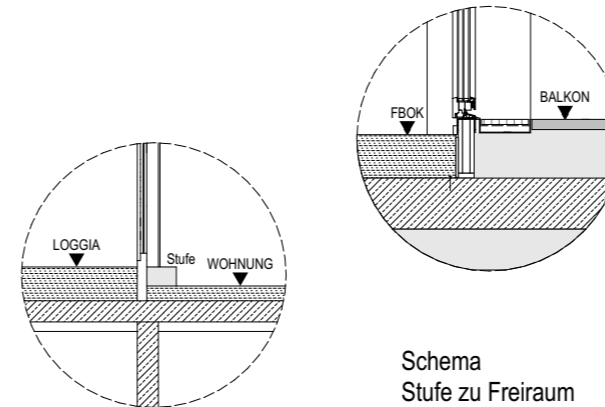
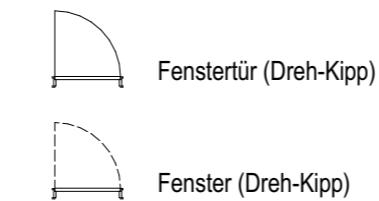
LEGENDE SICHERHEITSBELEUCHTUNG

| | | | |
|--|---------------------------------|--|--------------------|
| | Zentrale Sicherheitsbeleuchtung | | Sicherheitsleuchte |
| | Rettungszeichenleuchte | | |

LEGENDE BRANDMELDEANLAGE

| | | | |
|--|---------------------------|--|--|
| | Brandmeldezentrale | | optischer Rauchmelder |
| | Feuerwehrbedienfeld | | optischer Rauchmelder mit Sockelsirene |
| | Feuerwehr-Schlüsseltresor | | optischer Rauchmelder in Zwischendecke |
| | Sirene | | optischer Rauchmelder in Zwischenboden |
| | Haltemagnet | | Thermo-Differentialmelder |
| | Auslösetaster Haltemagnet | | Blitzleuchte |

ALLGEMEINE ERLÄUTERUNGEN



HÖHENANGABEN

FPH 1,50 relative Höhenangabe zu FBOK
 STH +1,50 relative Höhenangabe zu FBOK
 +1,50 absolute Höhenangabe zu ±0,00

Änderungen infolge Behördenauflagen, haustechnischer und konstruktiver Maßnahmen vorbehalten.

Statische und bauphysikalische Angaben nicht Planinhalt.

Die Wohnungs- und Raumgrößen sind Cirka-Angaben und können sich auf Grund der Ausführungs- und Detailplanung ändern.

Hinsichtlich der Boden- und Wandbeläge sowie der Elektro-, Sanitär- und sonstiger Ausstattungen gilt ausschließlich die jeweils aktuelle Bau- und Ausstattungsbeschreibung. Einrichtungsgegenstände, Waschmaschinen, sowie Küchen und Küchengeräte dienen nur der Veranschaulichung und werden nicht geliefert.

Heizkörper- und Elektrosymbole sind nicht maßgenau und definieren nur die voraussichtliche Lage.

Dieser Plan ist zum Anfertigen von Einbaumöbel nicht geeignet. Möbel, vor allem Schränke, sind von Außenwänden min. 10cm abgerückt aufzustellen.



heimbau

Heimbau GenmbH
Tannengasse 20
A-1150 Wien
T +43 / 1 / 981 71 - 0
office@heimbau.at
www.heimbau.at

GOYA
GROUP OF YOUNG ARCHITECTS

g.o.y.a Ziviltechniker GmbH
Schottenfeldgasse 69/2.1
A-1070 Wien
T +43 1 890 06 86
office@goya.at
www.goya.at

Änderungen infolge Behördenauflagen, haustechnischer und konstruktiver Maßnahmen vorbehalten. Statische und bauphysikalische Angaben nicht Planinhalt. Die Wohnungs- und Raumgrößen sind Cirka-Angaben und können sich aufgrund der Ausführungs- und Detailplanung ändern. Hinsichtlich der Boden- und Wandbeläge sowie der Elektro-, Sanitär- und sonstiger Ausstattung gilt ausschließlich die jeweils aktuelle Bau- und Ausstattungsbeschreibung. Einrichtungsgegenstände, Waschmaschinen sowie Küchen und Küchengeräte dienen nur der Veranschaulichung und werden nicht geliefert. Heizkörper und Elektrosymbole sind nicht maßgenau und definieren nur die voraussichtliche Lage. Dieser Plan ist zum Anfertigen von Einbaumöbeln nicht geeignet. Möbel, vor allem Schränke, sind von Außenwänden min. 10 cm abgerückt aufzustellen. Sämtliche dargestellte Fenster- und Fenstertürfügel sind mit Dreh-Kipp-Beschlägen ausgeführt.

