

# VERGABEPLAN- CARRÉE ATZGERSDORF

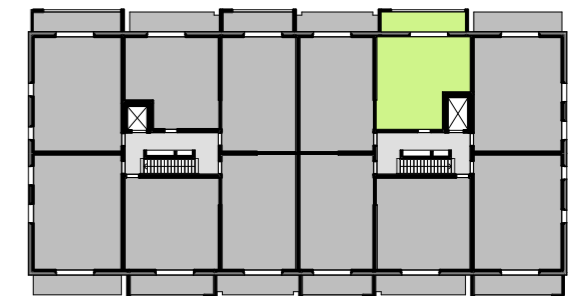
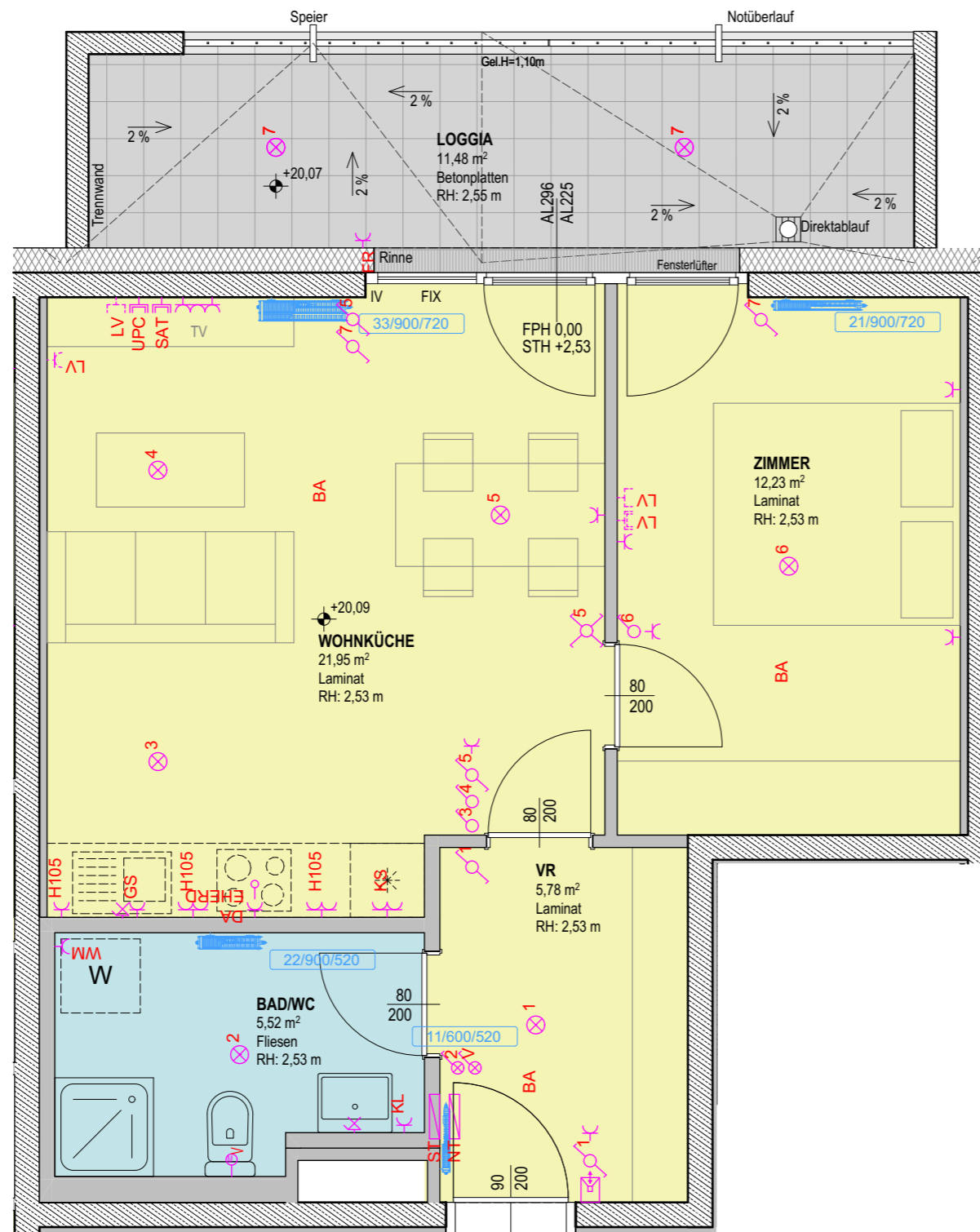
1230 Wien, Gustav-Holzmann-Platz 5

STIEGE 1  
GESCHOSS 7  
TYP - B

Wohnfläche: 45,48m<sup>2</sup>  
Loggia: 11,48m<sup>2</sup>

TOP 41

Wohnnutzfläche: 56,96m<sup>2</sup>  
Terrasse: 0,00m<sup>2</sup>  
Balkon: 0,00m<sup>2</sup>



**heimbau**

Heimbau GenmbH  
Tannengasse 20  
A-1150 Wien  
T +43 / 1 / 981 71 - 0  
office@heimbau.at  
www.heimbau.at

**goya**  
GROUP OF YOUNG ARCHITECTS

g.o.y.a Ziviltechniker GmbH  
Schottenfeldgasse 69/2.1  
A-1070 Wien  
T +43 1 890 06 86  
office@goya.at  
www.goya.at

Änderungen infolge Behördenauflagen, haustechnischer und konstruktiver Maßnahmen vorbehalten. Statische und bauphysikalische Angaben nicht Planinhalt. Die Wohnungs- und Raumgrößen sind Cirka-Angaben und können sich aufgrund der Ausführungs- und Detailplanung ändern. Hinsichtlich der Boden- und Wandbeläge sowie der Elektro-, Sanitär- und sonstiger Ausstattung gilt ausschließlich die jeweils aktuelle Bau- und Ausstattungsbeschreibung. Einrichtungsgegenstände, Waschmaschinen sowie Küchen und Küchengeräte dienen nur der Veranschaulichung und werden nicht geliefert. Heizkörper und Elektrosymbole sind nicht maßgenau und definieren nur die voraussichtliche Lage. Dieser Plan ist zum Anfertigen von Einbaumöbeln nicht geeignet. Möbel, vor allem Schränke, sind von Außenwänden min. 10 cm abgerückt aufzustellen. Sämtliche dargestellte Fenster- und Fenstertürfügel sind mit Dreh-Kipp-Beschlägen ausgeführt.

M 1:50 0 0,5 1 2 3m

Stand: 2020-12-02

# VERGABEPLAN- CARRÉE ATZGERSDORF

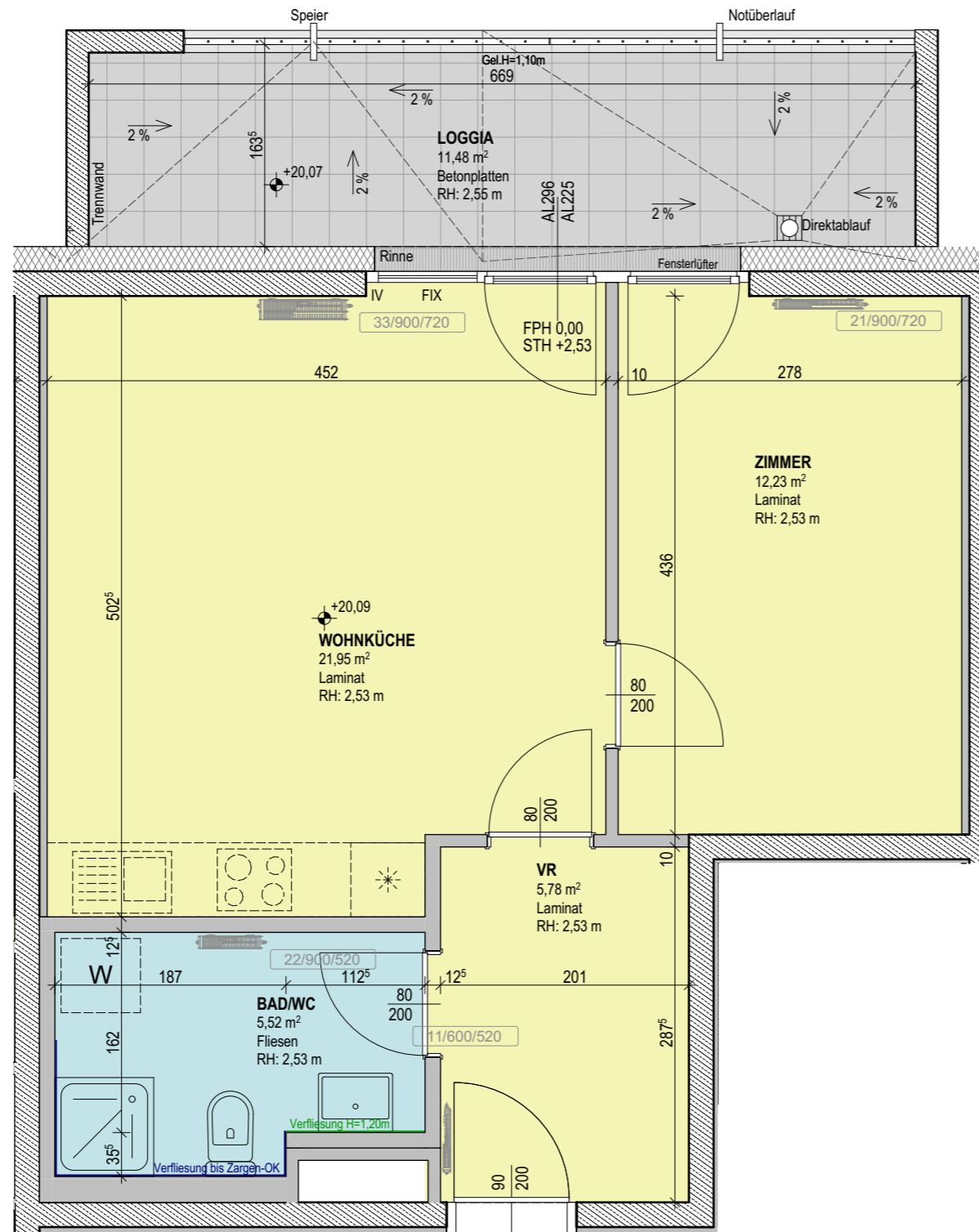
1230 Wien, Gustav-Holzmann-Platz 5

STIEGE 1  
GESCHOSS 7  
TYP - B

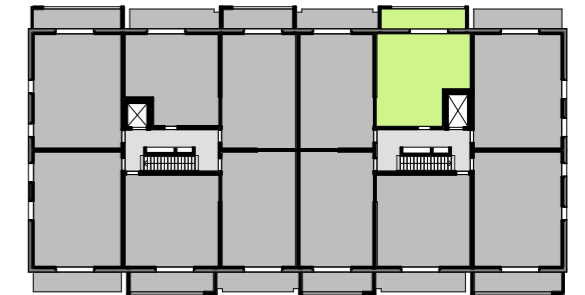
Wohnfläche: 45,48m<sup>2</sup>  
Loggia: 11,48m<sup>2</sup>

TOP 41

Wohnnutzfläche: 56,96m<sup>2</sup>  
Terrasse: 0,00m<sup>2</sup>  
Balkon: 0,00m<sup>2</sup>



TOP 41



**heimbau**

Heimbau GenmbH

Tannengasse 20  
A-1150 Wien

T +43 / 1 / 981 71 - 0  
office@heimbau.at

www.heimbau.at

**GOYA**  
GROUP OF YOUNG ARCHITECTS

g.o.y.a Ziviltechniker GmbH

Schottenfeldgasse 69/2.1  
A-1070 Wien

T +43 1 890 06 86  
office@goya.at

www.goya.at

Änderungen infolge Behördenauflagen, haustechnischer und konstruktiver Maßnahmen vorbehalten.  
Statische und bauphysikalische Angaben nicht Planinhalt. Die Wohnungs- und Raumgrößen sind Cirka-Angaben und können sich aufgrund der Ausführungs- und Detailplanung ändern.  
Hinsichtlich der Boden- und Wandbeläge sowie der Elektro-, Sanitär- und sonstiger Ausstattung gilt ausschließlich die jeweils aktuelle Bau- und Ausstattungsbeschreibung. Einrichtungsgegenstände, Waschmaschinen sowie Küchen- und Küchengeräte dienen nur der Veranschaulichung und werden nicht geliefert.  
Heizkörper und Elektrosymbole sind nicht maßgenau und definieren nur die voraussichtliche Lage. Dieser Plan ist zum Anfertigen von Einbaumöbeln nicht geeignet. Möbel, vor allem Schränke, sind von Außenwänden min. 10 cm abgerückt aufzustellen.  
Sämtliche dargestellte Fenster- und Fenstertürfügel sind mit Dreh-Kipp-Beschlägen ausgeführt.

M 1:50 0 0,5 1 2 3m

Stand: 2020-12-02

LEGENDE ABKÜRZUNGEN UND  
WOHNUNGSINSTALLATIONEN




LEGENDE STARKSTROMINSTALLATION

 <b>ST</b> Verteiler Starkstrom		Deckenauslaß
 Ausschalter 1polig		Wandauslaß
 Ausschalter 2polig		Wandauslaß direkt schaltbar
 Wechselschalter		Steckdose
 Serienschalter		Doppelsteckdose
 Kreuzschalter		Dreifachsteckdose
 Jalousieschalter		Steckdose mit Klappdeckel
 Kontrolllichtschalter	 <b>KL</b>	Steckdose Feuchtraum
 Taster	 <b>FR</b>	Steckdose für Geschirrspüler
 Leuchttaster	 <b>GS</b>	Steckdose für Waschmaschine
 Bewegungsmelder Wand	 <b>WM</b>	Steckdose für Trockner
 Bewegungsmelder Decke	 <b>TR</b>	Steckdose für Dunstabzugshaube
 Auslaß (allgemein)	 <b>DA</b>	Steckdose für Kühlschrank
 <b>EHERD</b> Anschlußdose E-Herd	 <b>KS</b>	Steckdose für Mikrowellenherd
 <b>J</b> Motor Jalousie	 <b>MW</b>	Steckdose mit USB-Anschluß
 <b>V</b> Ventilator	 <b>USB</b>	Kraftsteckdose
 <b>BRE</b> Motor Brauchrauchentlüftung	 <b>BRE</b>	Nottaster Brauchrauchentlüftung
 Raumbediengerät	 <b>Lüftert.</b>	Schlüsselschalter Brauchrauchentlüftung













LEGENDE SCHWACHSTROMINSTALLATION

 <b>NT</b> Verteiler Medien		Innenstelle Gegensprechanlage
 TV-Steckdose SAT		Innenstelle Video-Gegensprechanlage
 TV-Steckdose UPC		Glocke
 Auslaß Telefon		Klingeltaster
 Leerverrohrung TV	 <b>G</b>	Klingeltaster
 Leerverrohrung Telefon	 <b>GSA</b>	Außentableau GSA
 Daten-Doppelsteckdose 2xRJ45	 <b>TÖ</b>	Türöffner
 Leerverrohrung EDV		Erdungsanschluß
	 <b>BA</b> <b>H-RM</b>	Home-Rauchmelder

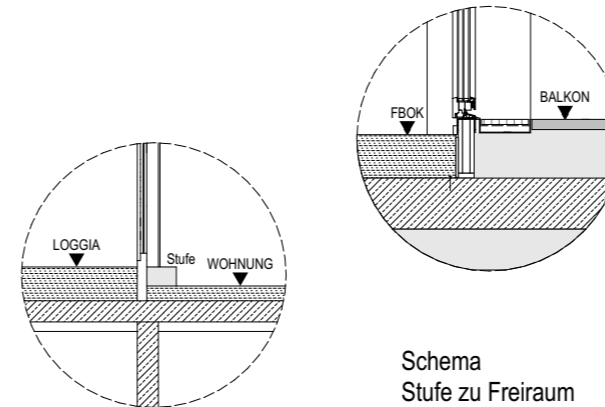
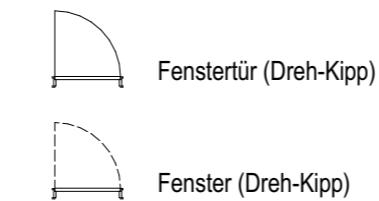
LEGENDE SICHERHEITSBELEUCHTUNG

 <b>SiBel</b> Zentrale Sicherheitsbeleuchtung		Sicherheitsleuchte
 Rettungszeichenleuchte		


LEGENDE BRANDMELDEANLAGE

 <b>BMZ</b> Brandmeldezentrale	 <b>BMA</b> <b>opt. M.</b>	optischer Rauchmelder
 <b>FBF</b> Feuerwehrbedienfeld	 <b>BMA</b> <b>opt. M. +LS</b>	optischer Rauchmelder mit Sockelsirene
 <b>FWS</b> Feuerwehr-Schlüsseltresor	 <b>BMA</b> <b>opt. M.</b>	optischer Rauchmelder in Zwischendecke
 <b>BMA</b> Sirene	 <b>BMA</b> <b>opt. M.</b>	optischer Rauchmelder in Zwischenboden
 <b>HM</b> Haltemagnet	 <b>BMA</b> <b>T-Diff-M.</b>	Thermo-Differentialmelder
 <b>HM</b> Auslösetaster Haltemagnet		Blitzleuchte

ALLGEMEINE ERLÄUTERUNGEN



HÖHENANGABEN

<b>FPH 1,50</b>	relative Höhenangabe zu FBOK
<b>STH +1,50</b>	relative Höhenangabe zu FBOK
	absolute Höhenangabe zu ±0,00

Änderungen infolge Behördenauflagen, haustechnischer und konstruktiver Maßnahmen vorbehalten.

Statische und bauphysikalische Angaben nicht Planinhalt.

Die Wohnungs- und Raumgrößen sind Cirka-Angaben und können sich auf Grund der Ausführungs- und Detailplanung ändern.

Hinsichtlich der Boden- und Wandbeläge sowie der Elektro-, Sanitär- und sonstiger Ausstattungen gilt ausschließlich die jeweils aktuelle Bau- und Ausstattungsbeschreibung.

Einrichtungsgegenstände, Waschmaschinen, sowie Küchen und Küchengeräte dienen nur der Veranschaulichung und werden nicht geliefert.

Heizkörper- und Elektrosymbole sind nicht maßgenau und definieren nur die voraussichtliche Lage.

Dieser Plan ist zum Anfertigen von Einbaumöbel nicht geeignet. Möbel, vor allem Schränke, sind von Außenwänden min. 10cm abgerückt aufzustellen.



heimbau

Heimbau GenmbH  
Tannengasse 20  
A-1150 Wien  
T +43 / 1 / 981 71 - 0  
office@heimbau.at  
www.heimbau.at

GOYA  
GROUP OF YOUNG ARCHITECTS

g.o.y.a Ziviltechniker GmbH  
Schottenfeldgasse 69/2.1  
A-1070 Wien  
T +43 1 890 06 86  
office@goya.at  
www.goya.at

Änderungen infolge Behördenauflagen, haustechnischer und konstruktiver Maßnahmen vorbehalten. Statische und bauphysikalische Angaben nicht Planinhalt. Die Wohnungs- und Raumgrößen sind Cirka-Angaben und können sich aufgrund der Ausführungs- und Detailplanung ändern. Hinsichtlich der Boden- und Wandbeläge sowie der Elektro-, Sanitär- und sonstiger Ausstattung gilt ausschließlich die jeweils aktuelle Bau- und Ausstattungsbeschreibung. Einrichtungsgegenstände, Waschmaschinen sowie Küchen und Küchengeräte dienen nur der Veranschaulichung und werden nicht geliefert. Heizkörper und Elektrosymbole sind nicht maßgenau und definieren nur die voraussichtliche Lage. Dieser Plan ist zum Anfertigen von Einbaumöbeln nicht geeignet. Möbel, vor allem Schränke, sind von Außenwänden min. 10 cm abgerückt aufzustellen. Sämtliche dargestellte Fenster- und Fenstertürfügel sind mit Dreh-Kipp-Beschlägen ausgeführt.

