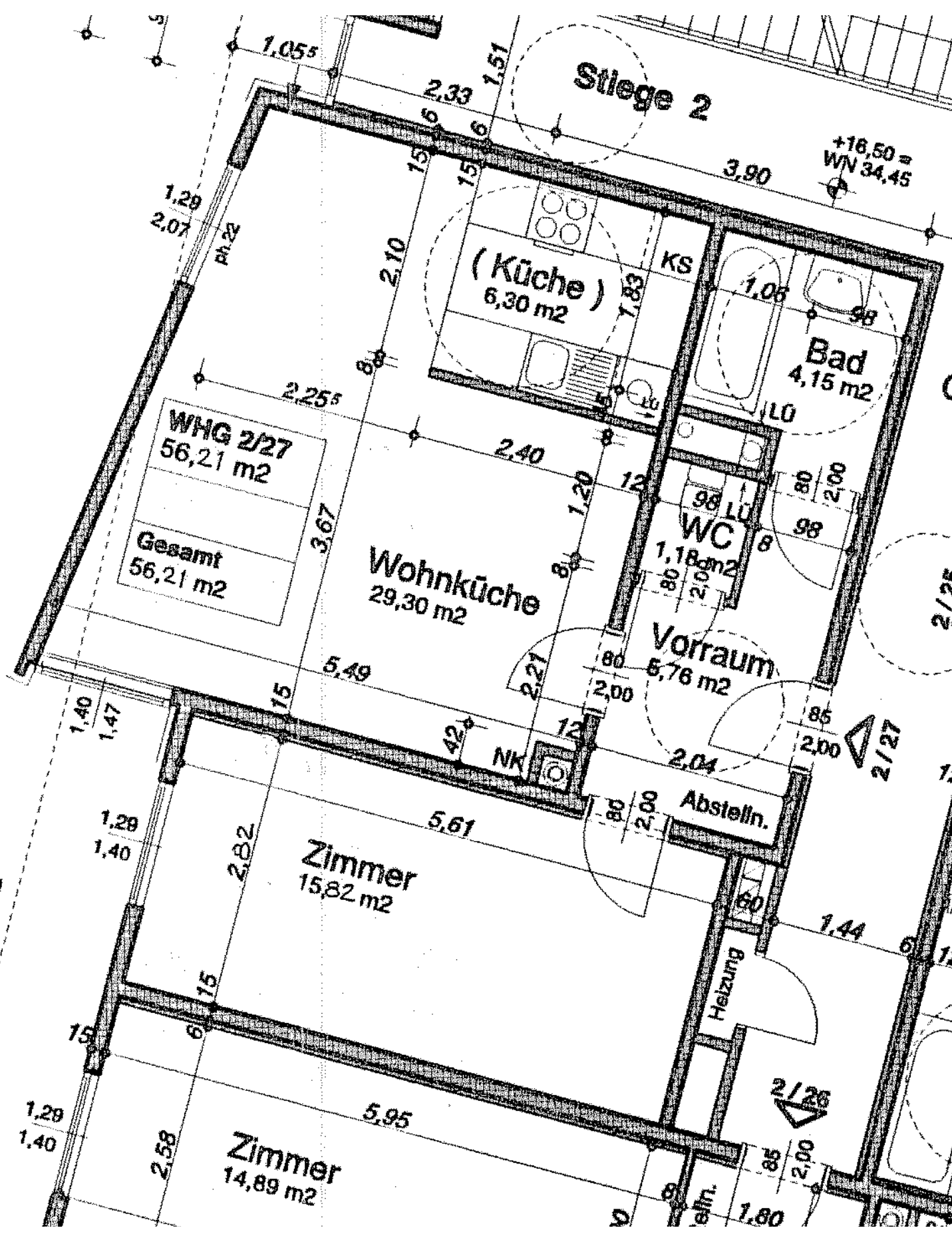


BAUFLUCHTLINIE



+18,50 =
WN 34,45

WHG 2/27
56,21 m²

Gesamt
56,21 m²

Wohnküche
29,30 m²

Zimmer
15,82 m²

Zimmer
14,89 m²

(Küche)
6,30 m²

Bad
4,15 m²

WC
1,18 m²

Vorraum
5,76 m²

Abstelln.

Heizung

Stiege 2

G

2/25

2/27

2/26