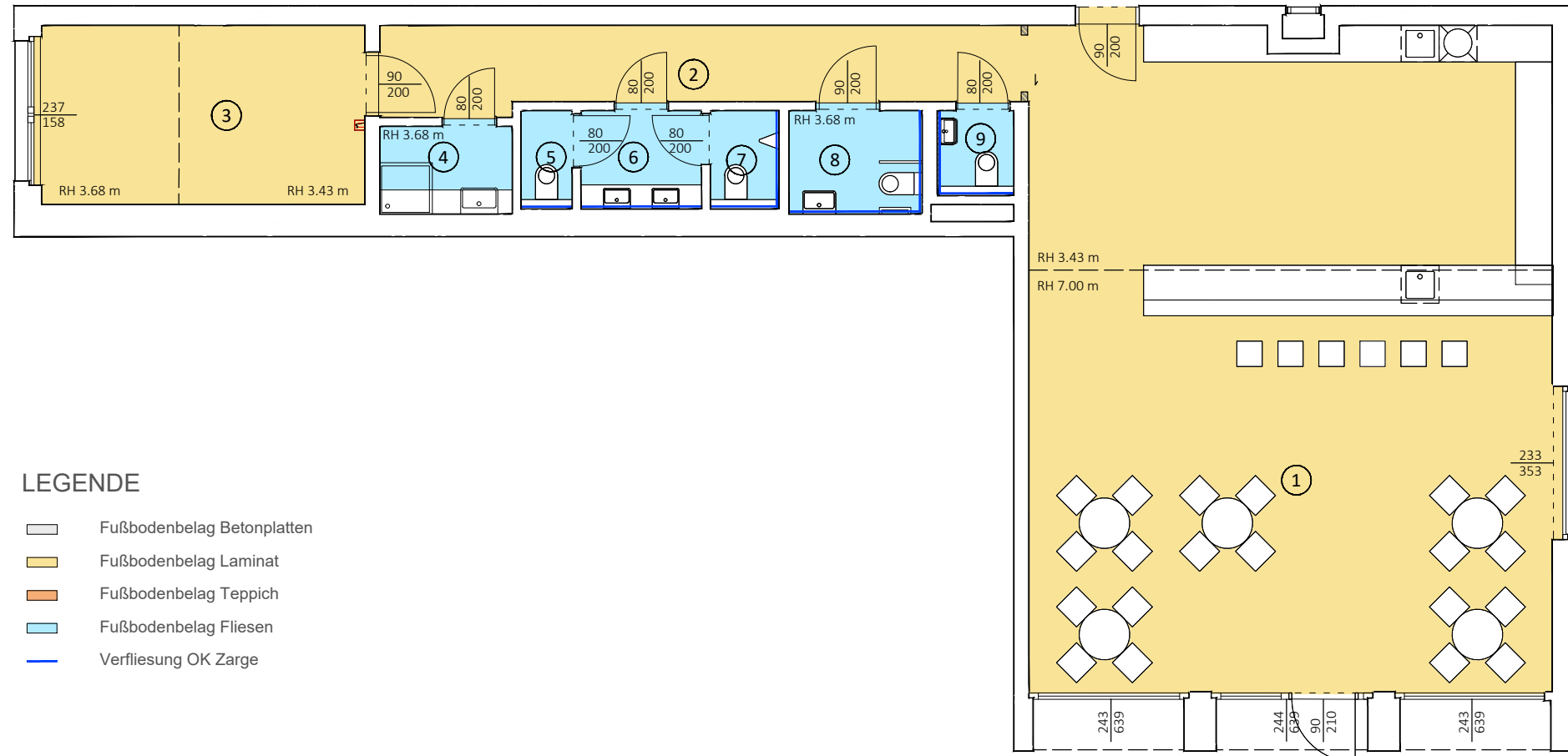


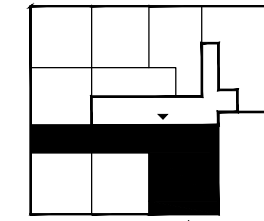
F | EG | TOP 2 | LOKAL

HAUS | GESCHOSS | TOP



LEGENDE

- Fußbodenbelag Betonplatten
- Fußbodenbelag Laminat
- Fußbodenbelag Teppich
- Fußbodenbelag Fliesen
- Verfliesung OK Zarge



LOKAL

GESCHÄFTSFLÄCHE: 130,16 m²

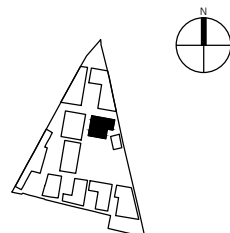
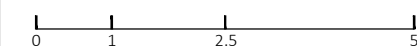
1. LOKAL	87,78 m ²
2. GANG	15,43 m ²
3. ABSTELLRAUM	14,86 m ²
4. UMKLEIDE MA	3,05 m ²
5. WC DAMEN	1,22 m ²
6. VR WC	3,12 m ²
7. WC HERREN	1,61 m ²
8. WC BARRIEREFREI	3,61 m ²
9. WC MA	1,52 m ²

RAUMHÖHEN LOKAL

7.00 m | 3.68 m | 3.43 m

VORBEHALTLICH BAUTOLERANZ UND ÄNDERUNGEN TECHN. ERFORDERNIS

M 1:100



DATUM 13.07.2022

INDEX R04

PLANNR. KAD_F_08_EG_02

GEZEICHNET tp

PLANUNG
illiz architektur ZT GmbH
Henriettenplatz 8/4, A-1150 Wien
Tel +43 (0) 1 966 12 98
office@illiz.eu | www.illiz.eu

BAUHERR
NEUES LEBEN
Gemeinnützige Bau-, Wohn- und
Siedlungsgenossenschaft Reg. Gen.m.b.H.
Trostrasse 108 | 1100 Wien



Hinsichtlich der Boden- und Wandbeläge, sowie Elektro-, Sanitär- und sonstiger Ausstattung gilt ausschließlich die jeweils vereinbarte Bau- und Ausstattungsbeschreibung; sonstige Einrichtungsgegenstände dienen nur der Veranschaulichung und werden nicht geliefert. Strichliert dargestellte Sanitäreinrichtung: nur Anschlussmöglichkeit vorhanden. Koten sind nicht für die Bestellung und Einbaumöbel verwendbar - Naturmaße erforderlich! Alle Quadratmeterangaben sind nach Rohbaumaßen berechnet. Strichliert dargestellte Wände/Türen, etc.: als Sonderwunsch (mit Aufpreis) möglich. Der Vermieter/Verkäufer behält sich das Recht vor, die Baupläne, die Bauausführung einschließlich der Ausstattung, die Ausgestaltung des Bauvorhabens und der Außenanlagen, zu ändern, sofern die Änderungen dem Mieter/Käufer zumutbar sind, insbesondere weil sie geringfügig und, wie z.B. bei technischen Weiterentwicklungen, sachlich gerechtfertigt sind.

PROJEKT
CARRÉE ATZGERSDORF
Wohnhausanlage

BAUPLATZ F
Gustav-Holzmann-Platz 8
1230 WIEN