

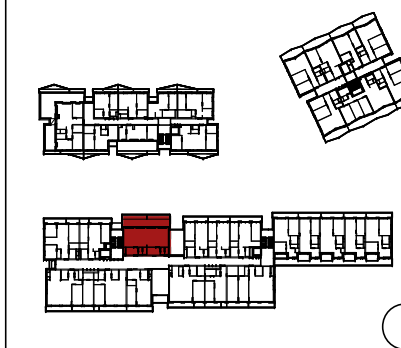
## Gastberggasse 4 Stiege 1 Tür 75 Gewerbe

Gewerbe Atelier Loggia	14,20 m <sup>2</sup>
Gewerbe Atelier	80,87 m <sup>2</sup>
Gewerbefläche Gesamt	95,07 m <sup>2</sup>

Terrasse	26,23 m <sup>2</sup>
Freifläche Gesamt	26,23 m <sup>2</sup>

Einlagerungsraum UG	2,22 m <sup>2</sup>
---------------------	---------------------

# heimbau



### LEGENDE

	TRAGENDE WAND		Elektro- und HKLS-Installationsfreie Wand
	LEICHTBAU		



Änderungen im Zuge der Bauausführung vorbehalten! Flächen und Maße in den Plänen können zur Natur geringfügig abweichen.

Neben den Vergabeunterlagen gelten die Ausführungen in der vertraglich vereinbarten BAB (Bau- und Ausstattungsbeschreibung).

Dieser Plan ist zum Anfertigen von Einbaumöbeln nicht geeignet. Die strichlierte Darstellung ist lediglich als Einrichtungsvorschlag zu verstehen. Für die Anfertigung von Einbaumöbeln sind die Naturmaße zu nehmen!

Einbaumöbel nicht an Außenwände, sowie Fußbodenoberflächen über Außenluft stellen, da sonst die Gefahr von Schimmelbildung entsteht.

Küche und Waschmaschine: Nur Anschlüsse vorhanden  
 Elektrosymbole: siehe gesonderter Plan  
 Zu- und Abluft der Wohnraumlüftung dürfen nicht verbaut werden

### Heimbau Gemeinnützige Bau-, Wohnungs- und Siedlungsgenossenschaft reg. Gen.m.b.H.

Eichenstraße 2 / Herrmann-Glück-Weg 6  
 1120 Wien

Dietrich | Untertrifaller  
 Architekten ZT GmbH  
 Flachgasse 35-37, 1150 Wien

Maßstab	Datum	Geschoß
1:50	26.05.2023	6.OG

