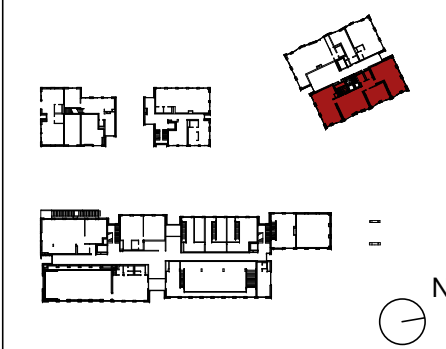


Gastgebasse 4 Stiege 3 Tür 1 Gewerbe

| | |
|----------------------|-----------------------|
| Gewerbe | 484,09 m ² |
| Gewerbefläche Gesamt | 484,09 m ² |
| | |
| Einlagerungsraum UG | 6,74 m ² |

heimbau



LEGENDE

| | | | |
|--|---------------|--|---|
| | Tragende Wand | | Elektro- und HKLS-Installationsfreie Wand |
| | Leichtbau | | |



Änderungen im Zuge der Bauausführung vorbehalten! Flächen und Maße in den Plänen können zur Natur geringfügig abweichen.

Neben den Vergabeunterlagen gelten die Ausführungen in der vertraglich vereinbarten BAB (Bau- und Ausstattungsbeschreibung).

Dieser Plan ist zum Anfertigen von Einbaumöbeln nicht geeignet. Die strichlierte Darstellung ist lediglich als Einrichtungsvorschlag zu verstehen. Für die Anfertigung von Einbaumöbeln sind die Naturmaße zu nehmen!

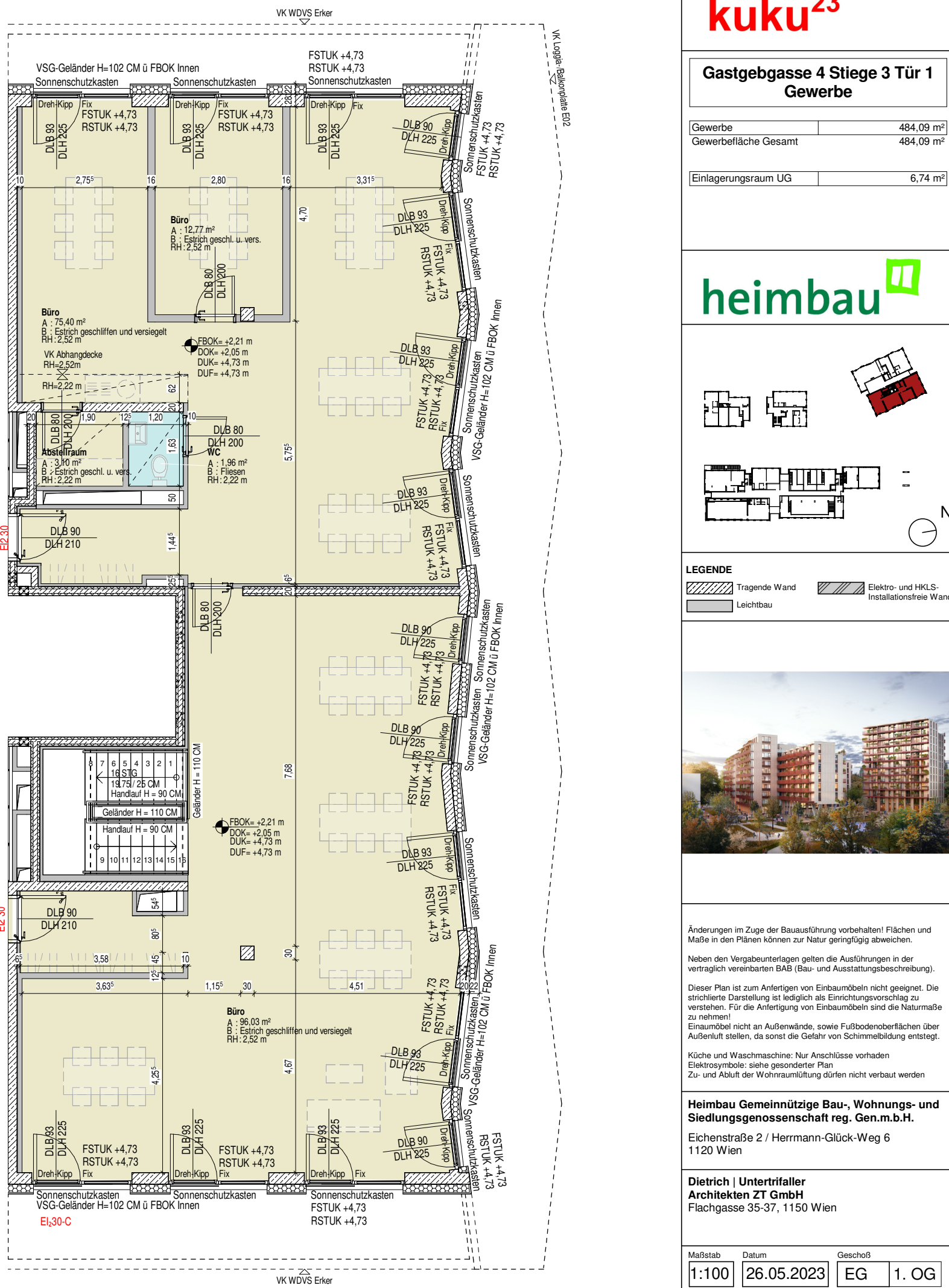
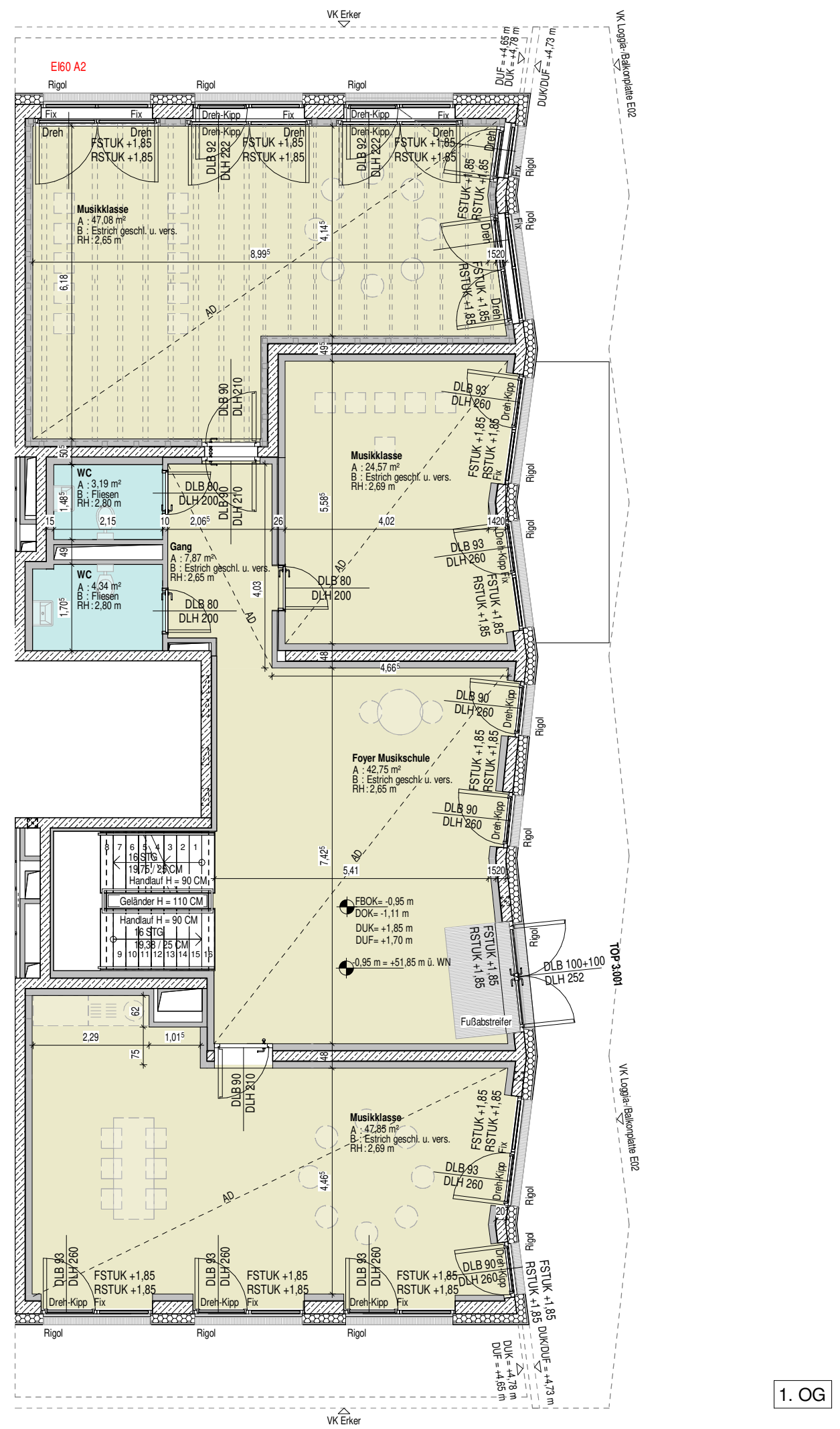
Einbaumöbel nicht an Außenwände, sowie Fußbodenoberflächen über Außenluft stellen, da sonst die Gefahr von Schimmelbildung entsteht.

Küche und Waschmaschine: Nur Anschlüsse vorhanden
 Elektrosymbole: siehe gesonderter Plan
 Zu- und Abluft der Wohnraumlüftung dürfen nicht verbaut werden

Heimbau Gemeinnützige Bau-, Wohnungs- und Siedlungsgenossenschaft reg. Gen.m.b.H.
 Eichenstraße 2 / Herrmann-Glück-Weg 6
 1120 Wien

Dietrich | Untertrifaller Architekten ZT GmbH
 Flachgasse 35-37, 1150 Wien

| | | |
|---------|------------|----------|
| Maßstab | Datum | Geschoß |
| 1:100 | 26.05.2023 | EG 1. OG |



EG

1. OG