

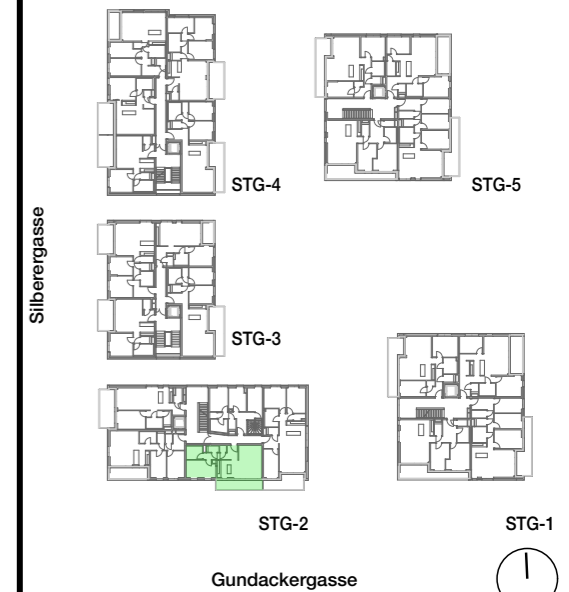
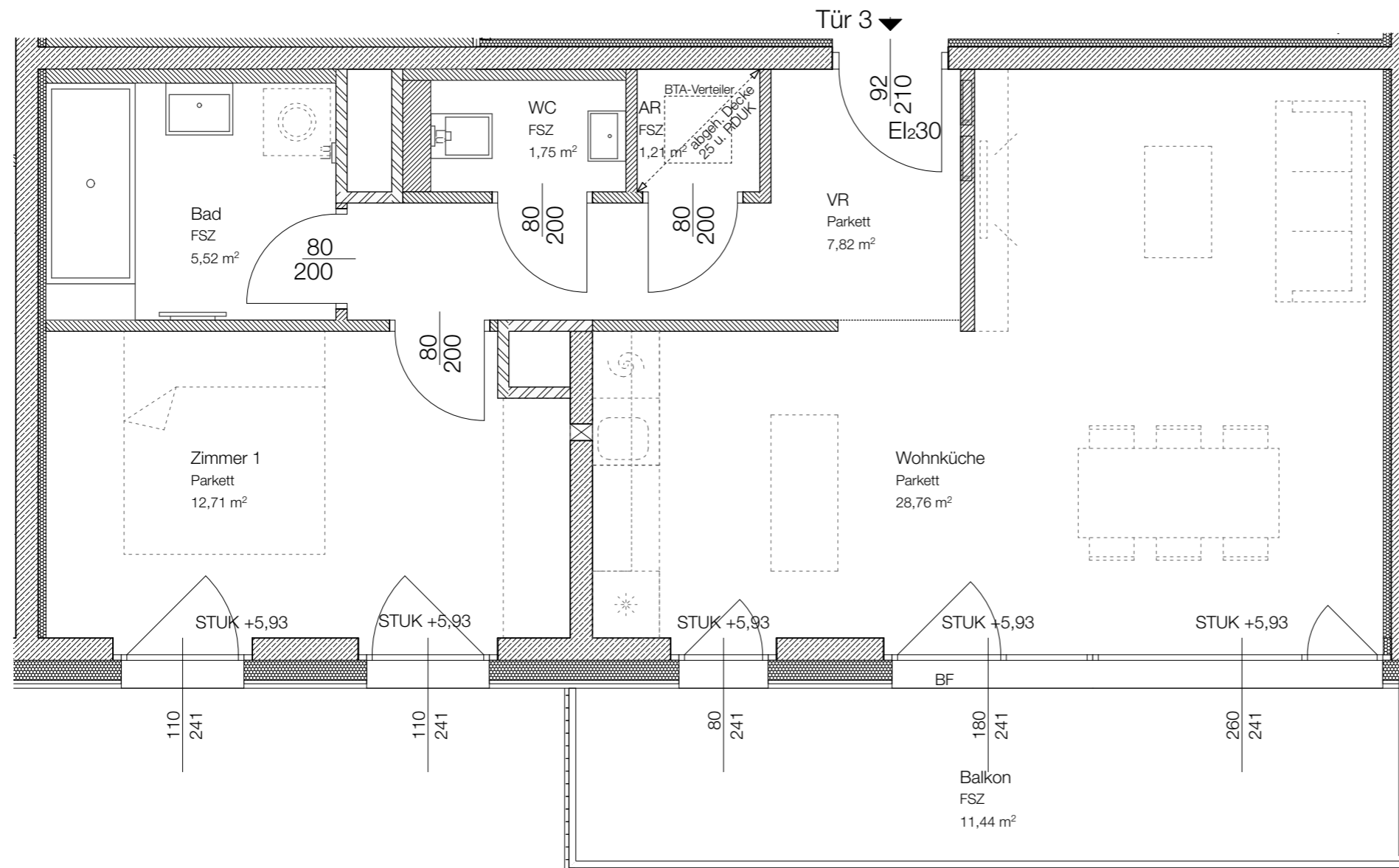
# VERGABEPLAN

1220 Wien, Gundackergasse 21

**Stiege 2**  
**1. Obergeschoss**  
**TOP 3**

**02/03 B**

Wohnräume	57,77 m <sup>2</sup>
<b>SUMME</b>	<b>57,77 m<sup>2</sup></b>
Balkon	11,44 m <sup>2</sup>
Einlagerungsraum	6,06 m <sup>2</sup>
Fahrradbox	2,99 m <sup>2</sup>



**heimbau**   
 Gemeinnützige Bau-, Wohnungs- und  
 Siedlungsgenossenschaft  
 reg. Genossenschaft mit beschränkter Haftung

Eichenstrasse 2  
 A - 1120 Wien

T +43 (0)1 / 981 71 -0  
 F +43 (0)1 / 981 71 -53

www.heimbau.at

Änderungen infolge Behördenauflagen, haustechn. und konstruktiver Massnahmen vorbehalten. Statische und bauphysikalische Details sind nicht Planinhalt. Die Wohnungs- und Raumgrößen sind Circa-Angaben und können sich aufgrund der Detailplanung ändern.  
 Hinsichtlich der Boden- u. Wandbeläge, sowie der Elektro-, Sanitär- und sonstigen Ausstattungen gilt ausschließlich die jeweils aktuelle Bau- und Ausstattungsbeschreibung; Einrichtungsgegenstände sowie Küchen und Küchengeräte dienen nur der Veranschaulichung und werden nicht geliefert.  
 Heizkörper- und Elektrosymbole sind nicht massgenau und definieren nur die voraussichtliche Lage. Dieser Plan ist zum Anfertigen von Einbaumöbeln nicht geeignet. Möbel, vor allem Schränke, sind von Aussenwänden 10cm abgerückt aufzustellen.



Stand: 27.01.25



# VERGABEPLAN

1220 Wien, Gundackergasse 21

**Stiege 2**  
**1. Obergeschoss**  
**TOP 3, E-Plan**

**02/03 B**

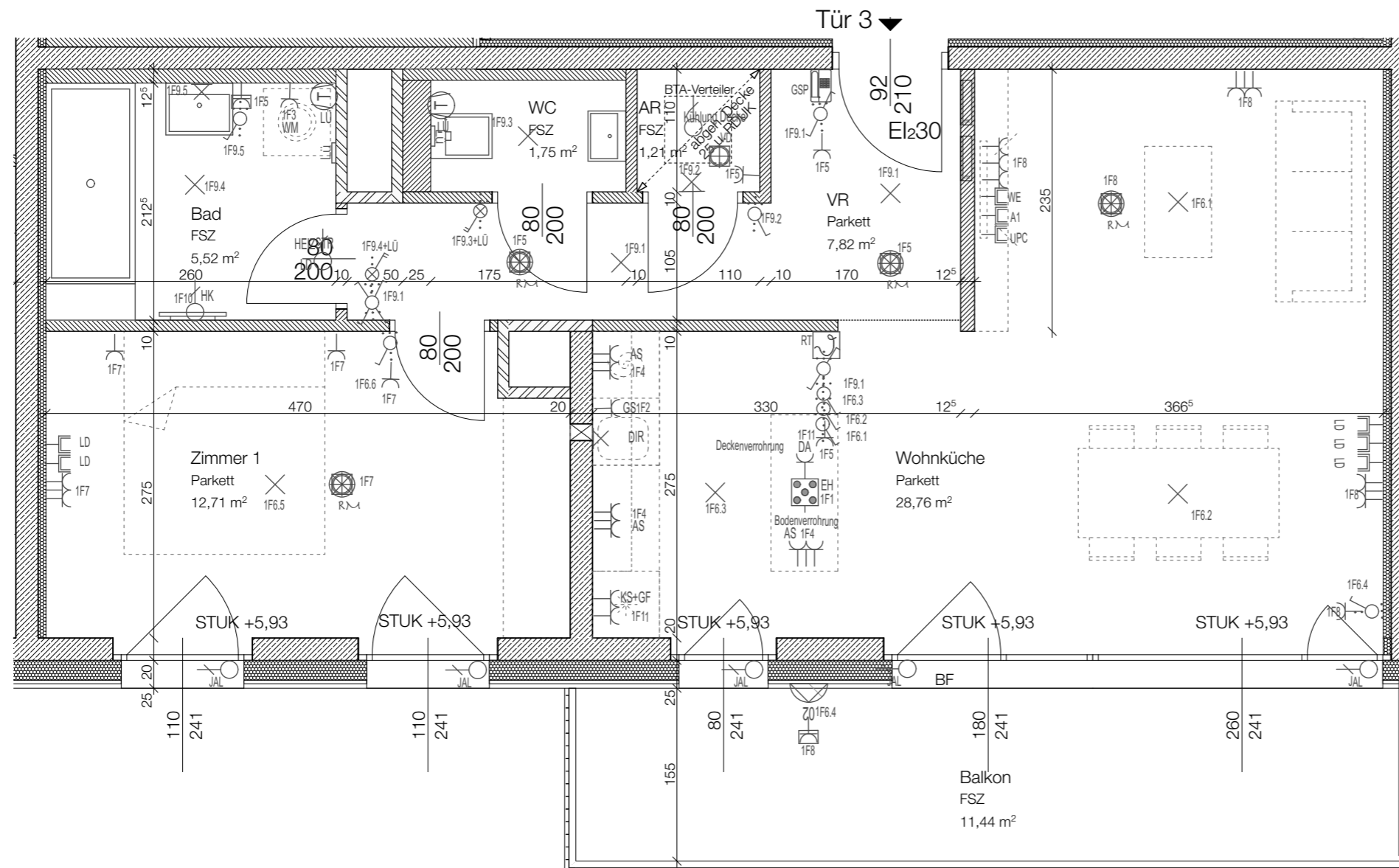
Wohnräume 57,77 m<sup>2</sup>

**SUMME 57,77 m<sup>2</sup>**

Balkon 11,44 m<sup>2</sup>

Einlagerungsraum 6,06 m<sup>2</sup>

Fahrradbox 2,99 m<sup>2</sup>



**heimbau**  
 Gemeinnützige Bau-, Wohnungs- und  
 Siedlungsgenossenschaft  
 reg. Genossenschaft mit beschränkter Haftung

Eichenstrasse 2  
 A - 1120 Wien

T +43 (0)1 / 981 71 -0  
 F +43 (0)1 / 981 71 -53

www.heimbau.at

Änderungen infolge Behördenauflagen, haustechn. und konstruktiver Massnahmen vorbehalten. Statische und bauphysikalische Details sind nicht Planinhalt. Die Wohnungs- und Raumgrößen sind Circa-Angaben und können sich aufgrund der Detailplanung ändern.  
 Hinsichtlich der Boden- u. Wandbeläge, sowie der Elektro-, Sanitär- und sonstigen Ausstattungen gilt ausschließlich die jeweils aktuelle Bau- und Ausstattungsbeschreibung; Einrichtungsgegenstände sowie Küchen und Küchengeräte dienen nur der Veranschaulichung und werden nicht geliefert.  
 Heizkörper- und Elektrosymbole sind nicht massgenau und definieren nur die voraussichtliche Lage. Dieser Plan ist zum Anfertigen von Einbaumöbeln nicht geeignet. Möbel, vor allem Schränke, sind von Aussenwänden 10cm abgerückt aufzustellen.

0 50 100 200 300 cm  
 M1:50

Stand: 27.01.25

