

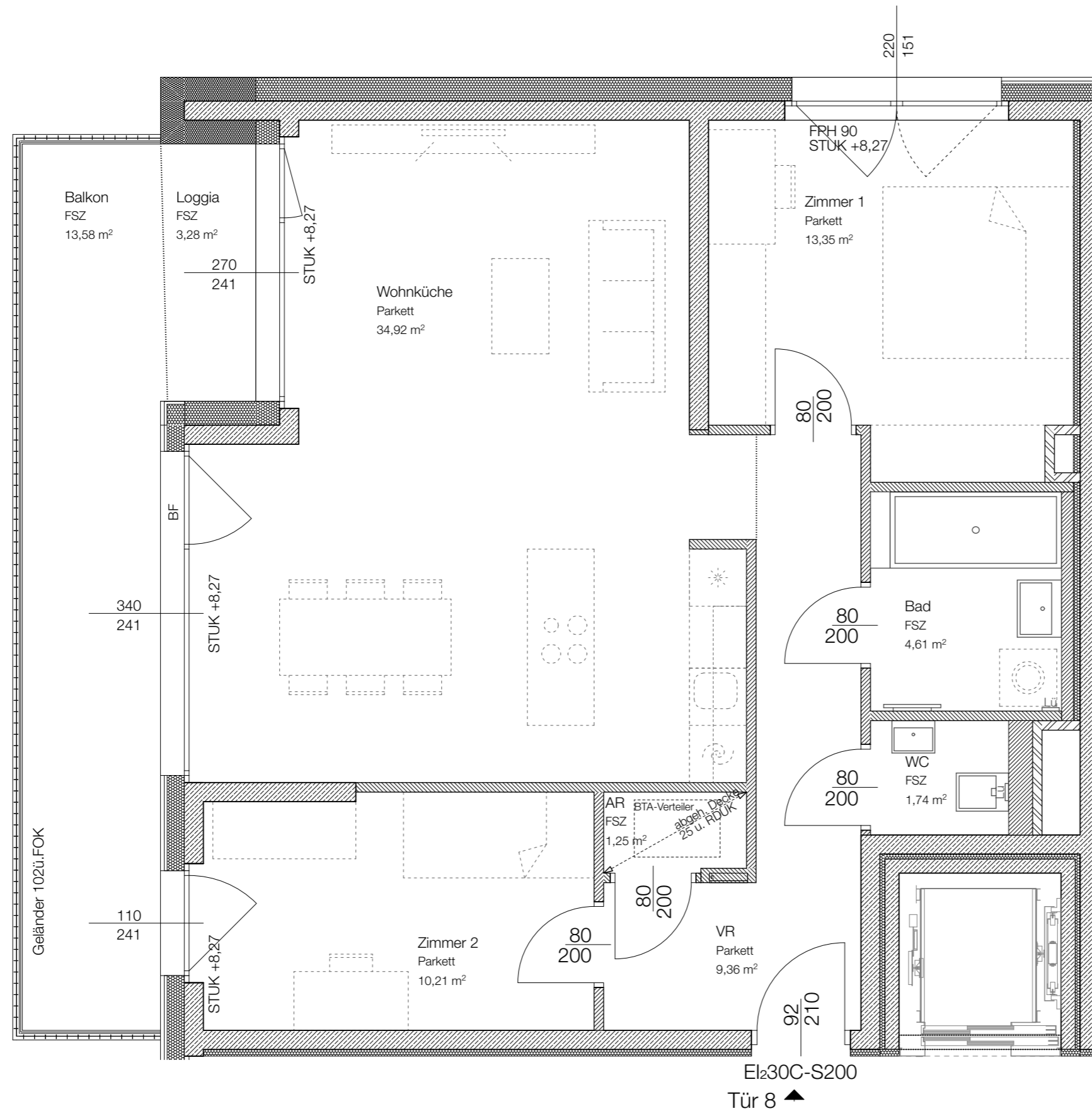
VERGABEPLAN

1220 Wien, Gundackergasse 21

Stiege 5
2. Obergeschoss
TOP 8

05/08 C

Wohnräume	75,44 m ²
Loggia	3,28 m ²
SUMME	78,72 m²
Balkon	13,58 m ²
Einlagerungsraum	4,65 m ²
Fahrradbox	2,53 m ²



heimbau 
 Gemeinnützige Bau-, Wohnungs- und
 Siedlungsgenossenschaft
 reg. Genossenschaft mit beschränkter Haftung

Eichenstrasse 2
 A - 1120 Wien

T +43 (0)1 / 981 71 -0
 F +43 (0)1 / 981 71 -53

www.heimbau.at

Änderungen infolge Behördenauflagen, haustechn. und konstruktiver Massnahmen vorbehalten. Statische und bauphysikalische Details sind nicht Planinhalt. Die Wohnungs- und Raumgrößen sind Circa-Angaben und können sich aufgrund der Detailplanung ändern.
 Hinsichtlich der Boden- u. Wandbeläge, sowie der Elektro-, Sanitär- und sonstigen Ausstattungen gilt ausschließlich die jeweils aktuelle Bau- und Ausstattungsbeschreibung; Einrichtungsgegenstände sowie Küchen und Küchengeräte dienen nur der Veranschaulichung und werden nicht geliefert.
 Heizkörper- und Elektrosymbole sind nicht massgenau und definieren nur die voraussichtliche Lage. Dieser Plan ist zum Anfertigen von Einbaumöbeln nicht geeignet. Möbel, vor allem Schränke, sind von Aussenwänden 10cm abgerückt aufzustellen.



Stand: 03.04.25



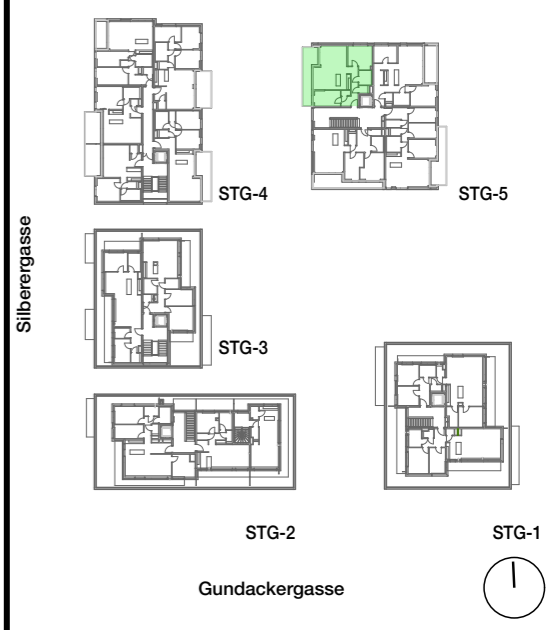
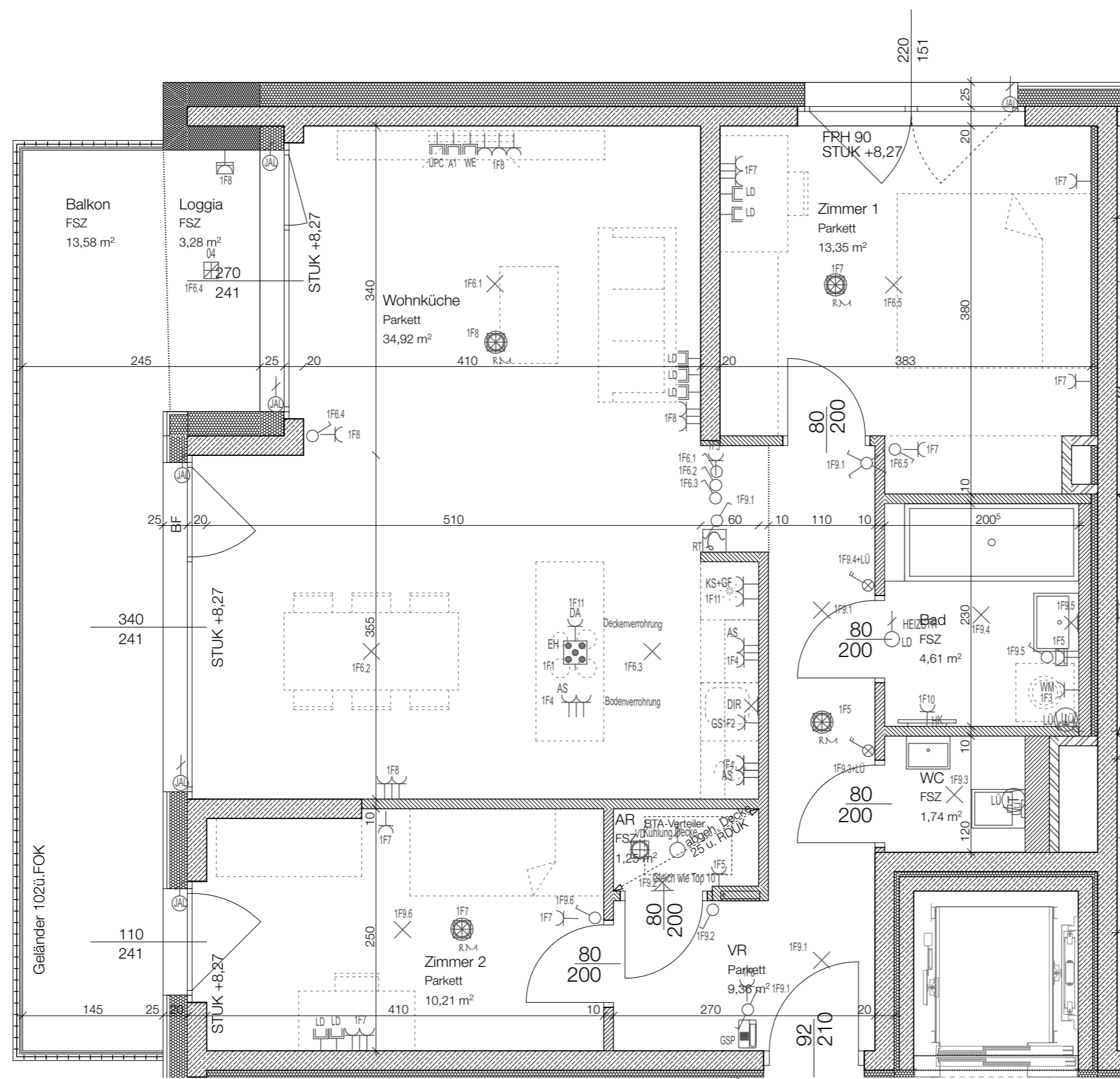
VERGABEPLAN

1220 Wien, Gundackergasse 21

Stiege 5
2. Obergeschoss
TOP 8, E-Plan

05/08 C

Wohnräume	75,44 m ²
Loggia	3,28 m ²
SUMME	78,72 m²
Balkon	13,58 m ²
Einlagerungsraum	4,65 m ²
Fahrradbox	2,53 m ²



heimbau
 Gemeinnützige Bau-, Wohnungs- und Siedlungsgenossenschaft reg. Genossenschaft mit beschränkter Haftung
 Eichenstrasse 2
 A - 1120 Wien
 T +43 (0)1 / 981 71 -0
 F +43 (0)1 / 981 71 -53
 www.heimbau.at

Änderungen infolge Behördenauflagen, haustechn. und konstruktiver Massnahmen vorbehalten. Statische und bauphysikalische Details sind nicht Planinhalt. Die Wohnungs- und Raumgrössen sind Circa-Angaben und können sich aufgrund der Detailplanung ändern.
 Hinsichtlich der Boden- u. Wandbeläge, sowie der Elektro-, Sanitär- und sonstigen Ausstattungen gilt ausschließlich die jeweils aktuelle Bau- und Ausstattungsbeschreibung; Einrichtungsgegenstände sowie Küchen und Küchengeräte dienen nur der Veranschaulichung und werden nicht geliefert.
 Heizkörper- und Elektrosymbole sind nicht massgenau und definieren nur die voraussichtliche Lage. Dieser Plan ist zum Anfertigen von Einbaumöbeln nicht geeignet. Möbel, vor allem Schränke, sind von Aussenwänden 10cm abgerückt aufzustellen.



Stand: 03.04.25

