

LEO.part

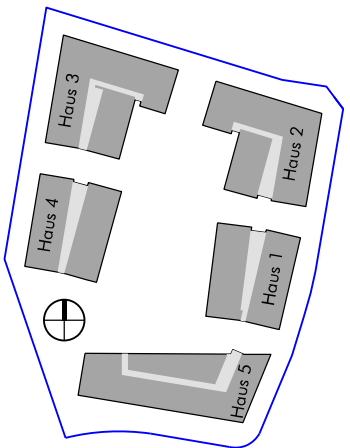
VERGABEPLAN

"NEU LEOPOLDAU"

Marischkapromenade ON 11

Stand: 06.07.2018

Wohnfläche	82,10 m ²	Stiege	3
Loggia	0,00 m ²	4.Stock	
Wohnnutzfläche	82,10 m ²	Top	29
Balkon	12,37 m ²		
Terrasse	0,00 m ²		
Garten	0,00 m ²		
Keller	1,82 m ²		



heimbau

Tannengasse 20
A-1150 Wien

T +43 1 981 71-0
F +43 1 981 71-53
www.heimbau.at

ss|plus

architektur ZT GmbH
Esterhazygasse 18a
A-1060 Wien

T +43 1 587 26 24
E office@ss-plus.at

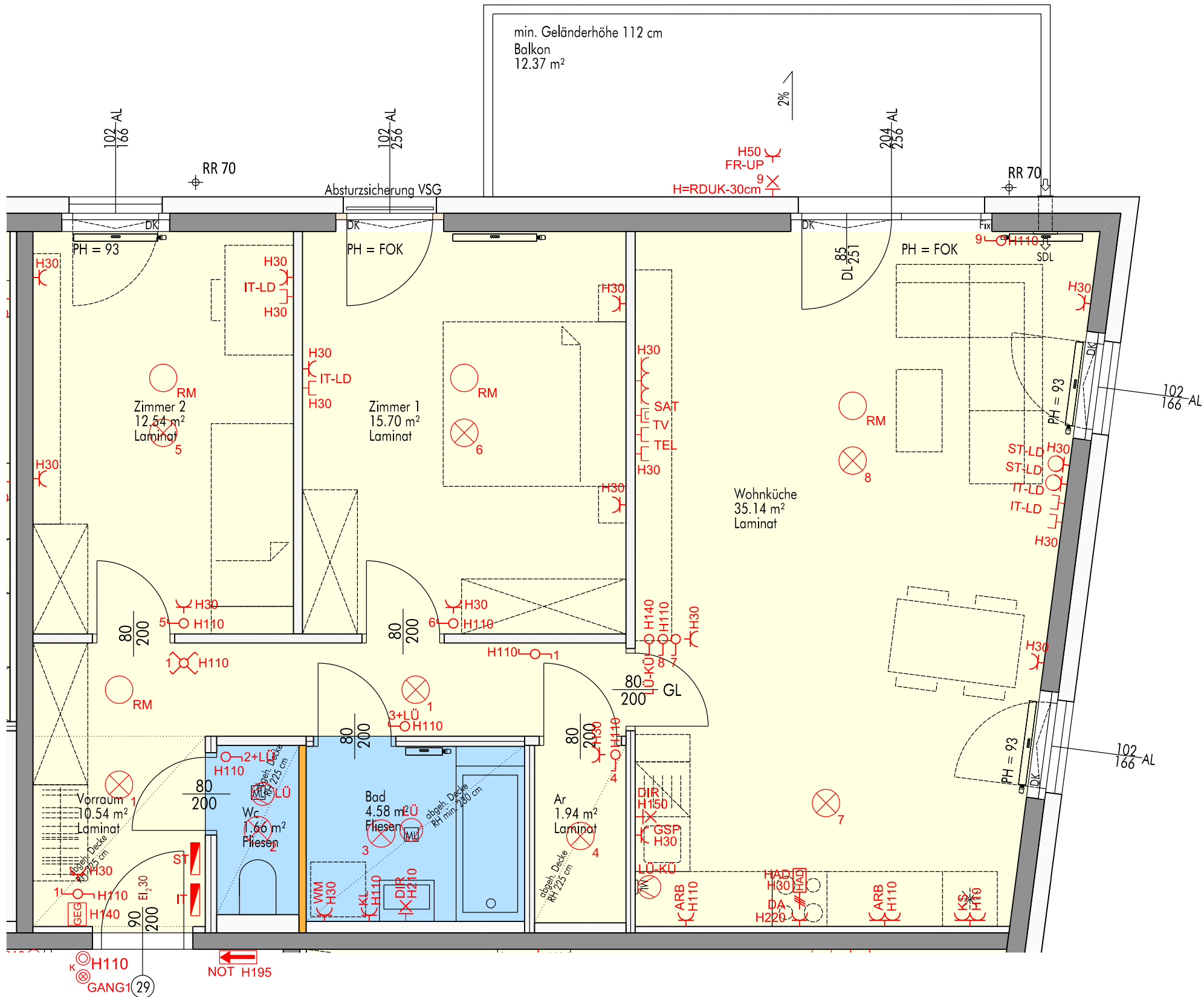
Änderungen infolge Behördenauflagen hautechnischer und konstruktiver Massnahmen vorbehalten.
Statische und bauphysikalische Details sind nicht Planinhalt.
Die Wohnungs- und Raumgrössen sind "ca.-Angaben" und können sich aufgrund der Detailplanung ändern.
Boden- und Wandbeläge sowie Elektro-, Sanitär- und sonstige Ausstattungen lt. jeweiliger Ausstattungsbeschreibung.
Die dargestellten Heizkörper können sich im Zuge der Ausführungsplanung in Bezug auf Position, Dimension und Anzahl ändern.
Dieser Plan ist zum Anfertigen von Einbaumöbeln nicht geeignet - Naturmaße nehmen!
Möbel, vor allem Schränke, sind von Aussenwänden 10 cm abgerückt aufzustellen!
Sämtliche Einrichtungsgegenstände (auch Küchen) sind nicht Bestandteil der Wohnung, sondern sind unverbindliche Möblierungsvorschläge!

0 50 100 150 200 250 cm

M 1:50



min. Geländerhöhe 112 cm
Balkon
12,37 m²



Im Sinne des anpassbaren Wohnbaus (Barrierefreiheit) ist diese Wand installationsfrei auszuführen.

LEO.part

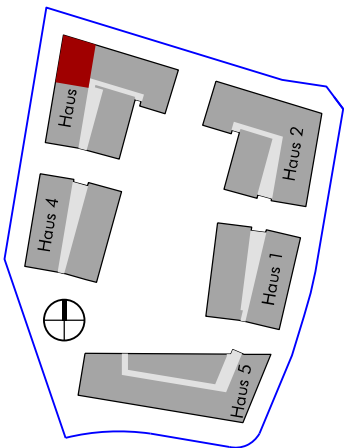
VERGABEPLAN

"NEU LEOPOLDAU"

Marischkapromenade ON 11

Stand: 06.07.2018

Wohnfläche	82,10 m²	Stiege	3
Loggia	0,00 m²	4.Stock	29
Wohnnutzfläche	82,10 m²		
Balkon	12,37 m²		
Terrasse	0,00 m²		
Garten	0,00 m²		
Keller	1,82 m²		



heimbau

Tannengasse 20
A-1150 Wien

T +43 1 981 71-0
F +43 1 981 71-53
www.heimbau.at

ss|plus

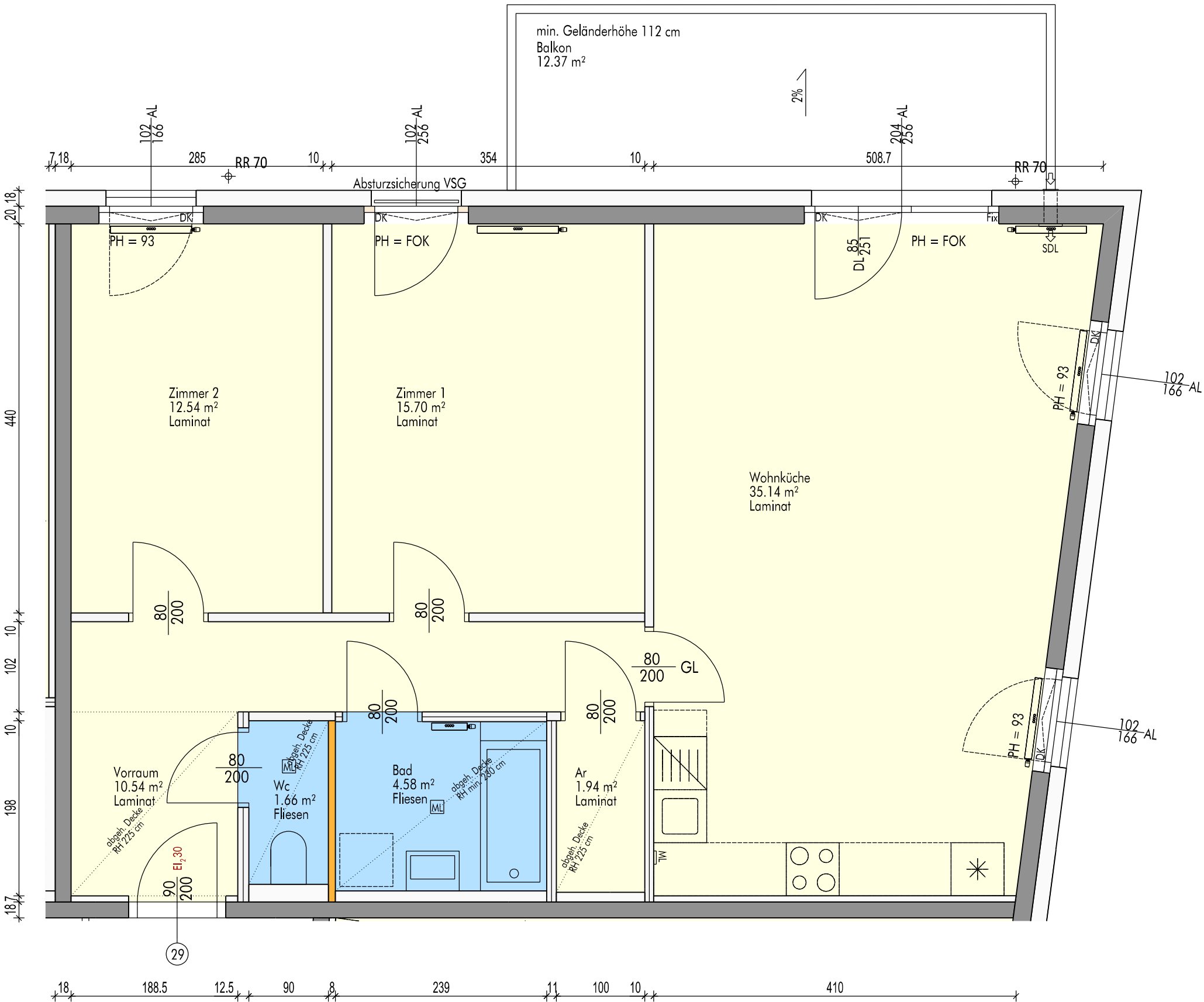
architektur ZT GmbH
Esterhazygasse 18a
A-1060 Wien

T +43 1 587 26 24
E office@ss-plus.at

Änderungen infolge Behördenauflagen hautechnischer und konstruktiver Massnahmen vorbehalten.
Statische und bauphysikalische Details sind nicht Planinhalt.
Die Wohnungs- und Raumgrössen sind "ca.-Angaben" und können sich aufgrund der Detailplanung ändern.
Boden- und Wandbeläge sowie Elektro-, Sanitär- und sonstige Ausstattungen lt. jeweiliger Ausstattungsbeschreibung.
Die dargestellten Heizkörper können sich im Zuge der Ausführungsplanung in Bezug auf Position, Dimension und Anzahl ändern.
Dieser Plan ist zum Anfertigen von Einbaumöbeln nicht geeignet - Naturmaße nehmen!
Möbel, vor allem Schränke, sind von Aussenwänden 10 cm abgerückt aufzustellen!
Sämtliche Einrichtungsgegenstände (auch Küchen) sind nicht Bestandteil der Wohnung, sondern sind unverbindliche Möblierungsvorschläge!

0 50 100 150 200 250 cm

M 1:50



Im Sinne des anpassbaren Wohnbaus (Barrierefreiheit) ist diese Wand installationsfrei auszuführen.