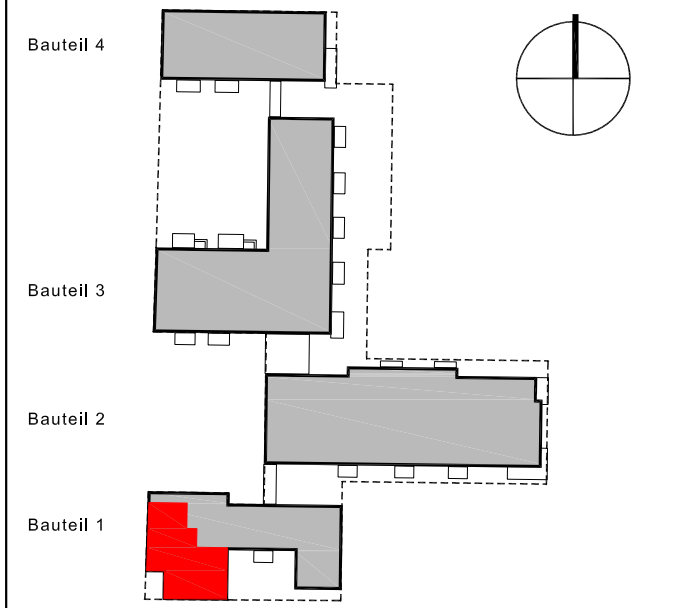
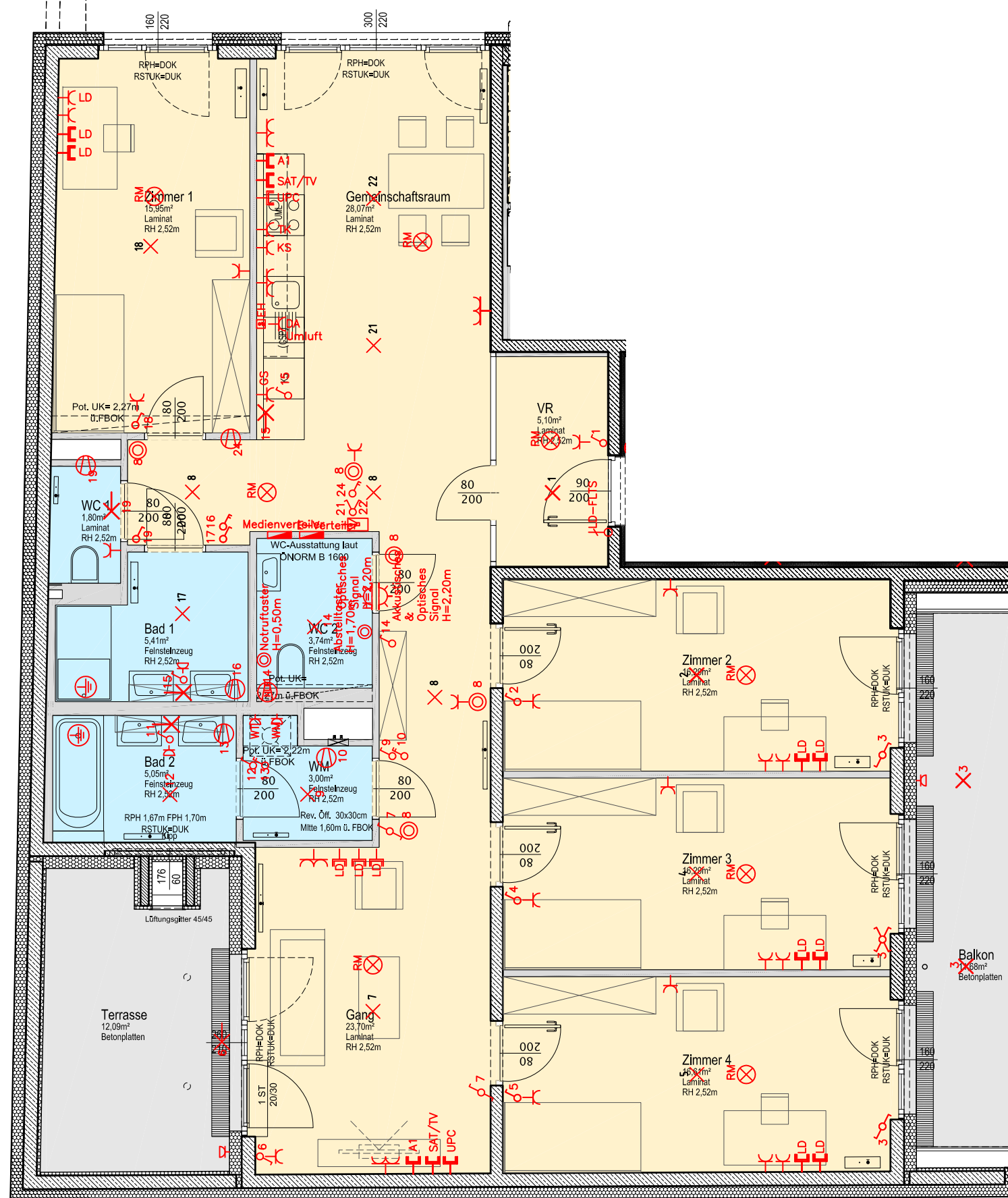


**VERGABEPLAN - KAGRAN WEST III**  
1220 Wien, Arakawastrasse 9-11 / Bosaigasse 6 am Kirschblütenpark

**WOHNGEMEINSCHAFT**

STIEGE	01	Wohnfläche:	141,01m <sup>2</sup>
GESCHOSS	1.OG	Loggia:	
		Wohnnutzfläche:	141,01m <sup>2</sup>
<b>TOP</b>	<b>06</b>	Balkon:	11,68m <sup>2</sup>



**EISENHOF**  
gemeinnützige Wohnungsgesellschaft m.b.H.  
Tannengasse 20  
A - 1150 Wien  
T +43 (0)1 / 981 71 -0  
F +43 (0)1 / 981 71 -53  
www.heimbau.at

**BLAICH + DELUGAN ARCHITECTEN**  
staatlich befugte und beidseitige Ziviltechniker  
Schaumburggasse 18/11  
A - 1040 Wien  
T +43 (0)1 / 504 19 42  
F +43 (0)1 / 504 19 42 -4  
www.blaichdelugan.com

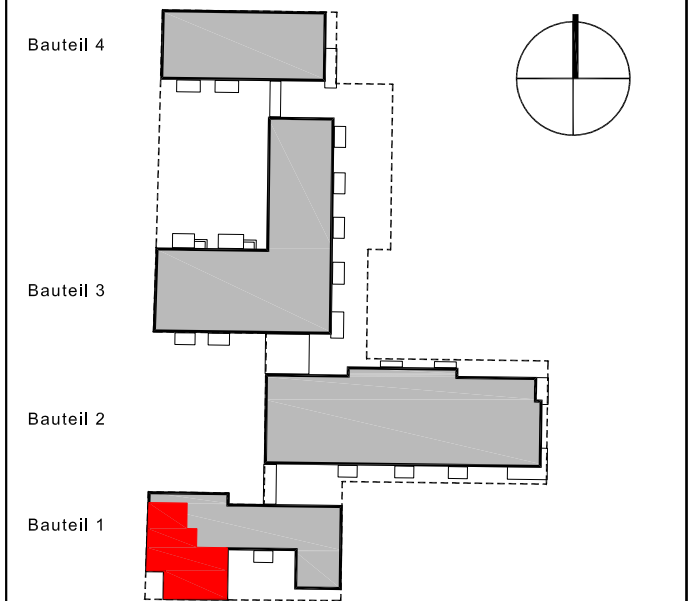
Änderungen infolge Behördenauflagen, haustechnischer und konstruktiver Maßnahmen vorbehalten. Statische und bauphysikalische Angaben nicht Planinhalt. Die Wohnungs- und Raumgrößen sind Cirka-Angaben und können sich aufgrund der Ausführungs- und Detailplanung ändern.  
Hinsichtlich der Boden- und Wandbeläge sowie der Elektro-, Sanitär- und sonstiger Ausstattungen gilt ausschließlich die jeweils aktuelle Bau- und Ausstattungsbeschreibung. Einrichtungsgegenstände, Waschmaschinen sowie Küchen- und Küchengeräte dienen nur der Veranschaulichung und werden nicht geliefert. Heizkörper- und Elektrosymbole sind nicht maßgenau und definieren nur die vorraussichtliche Lage. Dieser Plan ist zum Anfertigen von Einbaumöbel nicht geeignet. Möbel, vorallem Schränke, sind von Außenwänden min. 10cm abgerückt aufzustellen.  
Sämtliche dargestellte Fenster- und Fenstertüröffnungen sind mit Dreh-Kipp-Beschlägen ausgeführt und an der Ost-, Süd- und Westseite mit einem Sonnenschutz sowie an der Nordseite für den nachträglichen Einbau eines Sonnenschutzes ausgestattet.

**VERGABEPLAN - KAGRAN WEST III**  
1220 Wien, Arakawastrasse 9-11 / Bosaigasse 6 am Kirschblütenpark

**WOHNGEMEINSCHAFT**

STIEGE	01	Wohnfläche:	141,01m <sup>2</sup>
GESCHOSS	1.OG	Loggia:	
		Wohnnutzfläche:	141,01m <sup>2</sup>
		Balkon:	11,68m <sup>2</sup>

**TOP 06**



**EISENHOF**

gemeinnützige Wohnungsgesellschaft m.b.H.

Tannengasse 20  
A - 1150 Wien

T +43 (0)1 / 981 71 -0  
F +43 (0)1 / 981 71 -53  
www.heimbau.at

**BLAICH + DELUGAN ARCHITECTEN**

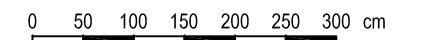
staatlich befugte und beidseitige Ziviltechniker

Schaumburggasse 18/11  
A - 1040 Wien

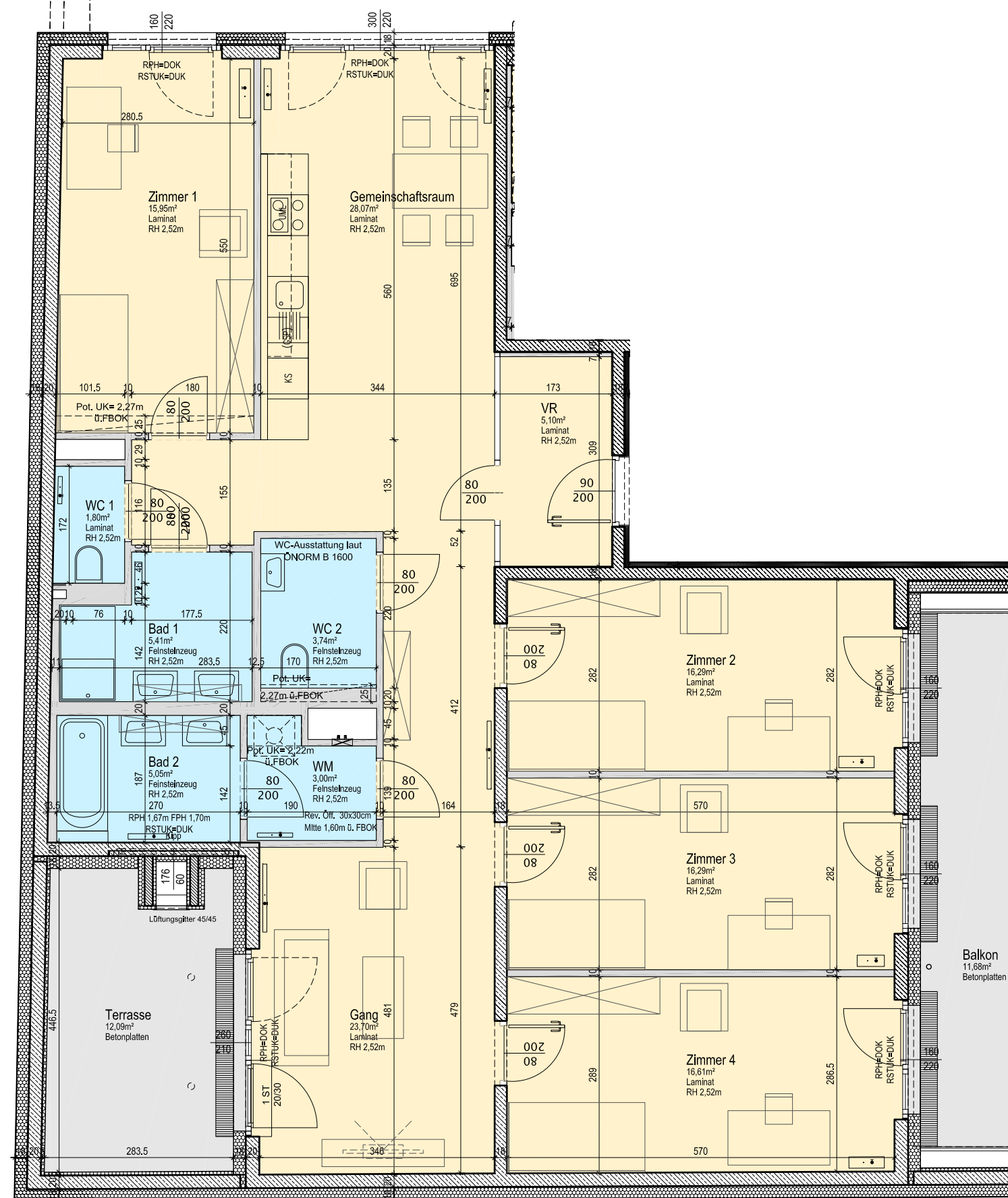
T +43 (0)1 / 504 19 42  
F +43 (0)1 / 504 19 42 -4  
www.blaichdelugan.com

Änderungen infolge Behördenauflagen, haustechnischer und konstruktiver Maßnahmen vorbehalten. Statische und bauphysikalische Angaben nicht Planinhalt. Die Wohnungs- und Raumgrößen sind Cirka-Angaben und können sich aufgrund der Ausführungs- und Detaillierung ändern.  
Hinsichtlich der Boden- und Wandbeläge sowie der Elektro-, Sanitär- und sonstiger Ausstattungen gilt ausschließlich die jeweils aktuelle Bau- und Ausstattungsbeschreibung. Einrichtungsgegenstände, Waschmaschinen sowie Küchen- und Küchengeräte dienen nur der Veranschaulichung und werden nicht geliefert. Heizkörper- und Elektrosymbole sind nicht maßgenau und definieren nur die voraussichtliche Lage. Dieser Plan ist zum Anfertigen von Einbaumöbel nicht geeignet. Möbel, vorallem Schränke, sind von Außenwänden min. 10cm abgerückt aufzustellen.  
Sämtliche dargestellte Fenster- und Fenstertüröffnungen sind mit Dreh-Kipp-Beschlägen ausgeführt und an der Ost-, Süd- und Westseite mit einem Sonnenschutz sowie an der Nordseite für den nachträglichen Einbau eines Sonnenschutzes ausgestattet.



M 1:75



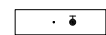
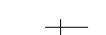


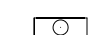

Stand: 24.09.2017



**Elektroinstallation**

-  Schuko-Steckdose 1-fach
-  Schuko-Steckdose 2-fach
-  Schuko-Steckdose 3-fach
-  Schuko-Steckdose mit Klappdeckel
-  Bodendose
-  Antennendose
-  Ausschalter
-  Wechselschalter
-  Kreuzschalter
-  Serienschalter
-  Ausschalter
-  Taster
-  Bewegungsmelder
-  Bewegungsmelder 360°
-  Deckenauslass Licht
-  Wandauslass Licht
-  Rettungszeichenleuchte
-  Ventilator Anschluss
-  Stromanschluss 230V
-  E-Herdanschluss
-  GSA Innensprechstelle
-  Rauchmelder
-  Potentialausgleich
-  E- Verteiler / Medienverteiler
-  Sämtliche Wohnungen sind vor der Eingangstüre mit einem Klingeltaster ausgestattet

**Haustechnikinstallation**

-  Heizkörper
-  Kemperventil
-  KW+WW-Zähler i. Rev. Öff.
-  Heizungszähler i. Rev. Öff.
-  Ventilator Wand
-  Ventilator Decke

**Abkürzungen Technik**

- WM Waschmaschine
- WT Wäschetrockner
- LD Leerdose
- KS Kühlschrank
- TK Tiefkühler
- EH Elektroherd
- DA Dunstabzug Umluft
- GSP Geschirrspüler
- FLTS Freilaufürschliesser
- MW Mikrowelle
- JAL Jalousien
- RM Rauchmelder
- PT Putztür
- AL Abluft
- ZL Zuluft
- AR Abfallrohr
- RR Regenrohr
- RSK Regensinkkasten

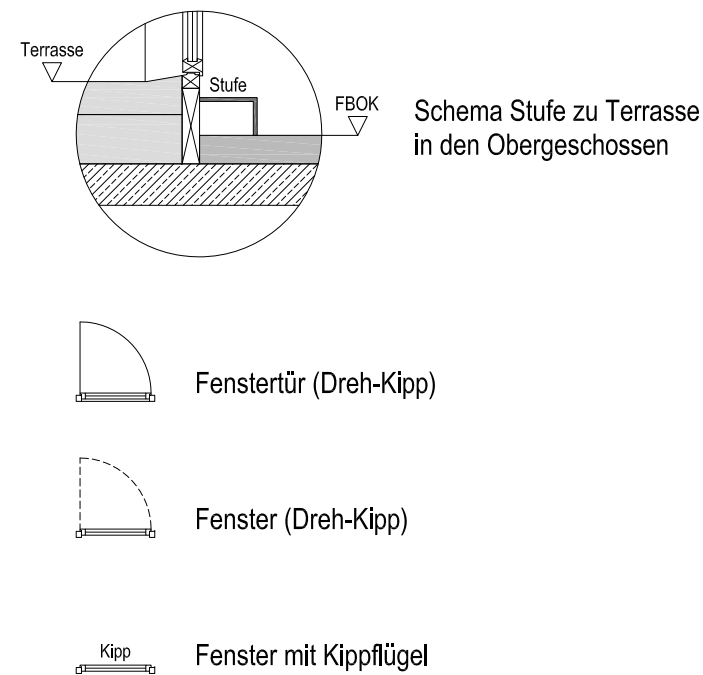
**Abkürzungen Gebäude**

- OK Oberkante
- UK Unterkante
- DOK Deckenoberkante
- DUK Deckenunterkante
- FDOK Fundamentoberkante
- FBUK Fundamentunterkante
- FBOK Fußbodenoberkante
- STUK Sturzunterkante
- DVK Deckenvorderkante
- RDVK Rohdeckenvorderkante
- MOK Maueroberkante
- POT. Rohrverkleidung
- RPH Rohparapethöhe
- FPH Fertigparapethöhe
- WDB Wanddurchbruch
- DDB Deckendurchbruch
- FBD Fußbodendurchbruch
- FDD Fundamentdurchbruch
- WS Wandschlitz
- UZ Unterzug
- GEF. Gefälle
- RH Raumhöhe

**Höhenangaben**

- 2,00 relative Höhenangabe zu FBOK
- +2,00 absolute Höhenangabe zu ±0,00

**Allgemeine Erläuterungen**



Änderungen infolge Behördenauflagen, haustechnischer und konstruktiver Maßnahmen vorbehalten.

Statische und bauphysikalische Angaben nicht Planinhalt.

Die Wohnungs- und Raumgrößen sind Cirka- Angaben und können sich aufgrund der Ausführungs- und Detailplanung ändern.

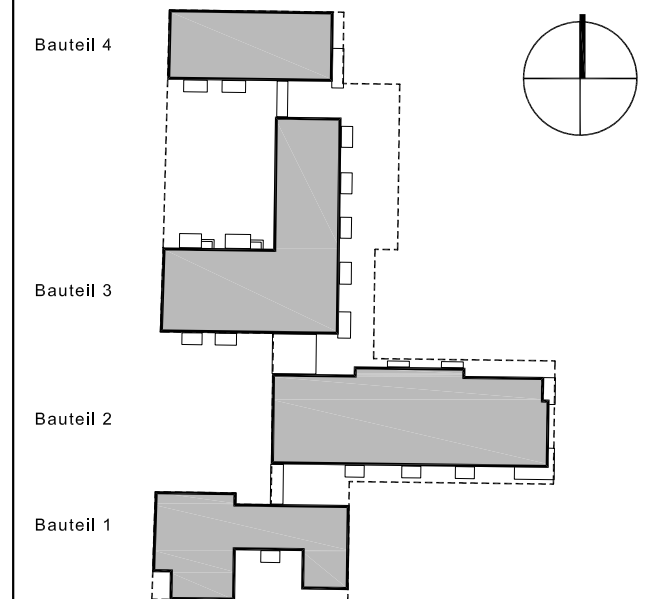
Hinsichtlich der Boden- und Wandbeläge sowie der Elektro-, Sanitär- und sonstiger Ausstattungen gilt ausschließlich die jeweils aktuelle Bau- und Ausstattungsbeschreibung. Einrichtungs- gegenstände, Waschmaschinen sowie Küchen und Küchengeräte dienen nur der Veranschaulichung und werden nicht geliefert.

Heizkörper- und Elektrosymbole sind nicht maßgenau und definieren nur die vorraussichtliche Lage.

Dieser Plan ist zum Anfertigen von Einbaumöbel nicht geeignet. Möbel, vorallem Schränke, sind von Außenwänden min. 10cm abgerückt aufzustellen.

Sämtliche dargestellte Fenster- und Fenstertürflügel sind mit Dreh-Kipp-Beschlägen ausgeführt und an der Ost-, Süd- und Westseite mit einem Sonnen- schutz sowie an der Nordseite für den nachträglichen Einbau eines Sonnenschutzes ausgestattet.

**LEGENDE ABKÜRZUNGEN u. WOHNUNGSINSTALLATIONEN**



**EISENHOF**  
gemeinnützige Wohnungsgesellschaft m.b.H.  
Tannengasse 20  
A - 1150 Wien  
T +43 (0)1 / 981 71 -0  
F +43 (0)1 / 981 71 -53  
www.heimbau.at

**BLAICH + DELUGAN ARCHITEKTEN**  
staatlich befugte und beidseitige Ziviltechniker  
Schaumburggasse 18/11  
A - 1040 Wien  
T +43 (0)1 / 504 19 42  
F +43 (0)1 / 504 19 42 -4  
www.blaichdelugan.com