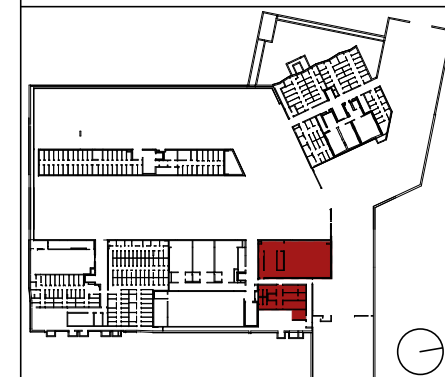


Gastgebasse 4 Stiege 2 Tür 1 Gewerbe

Gewerbe Tanzschule	438,19 m <sup>2</sup>
Gewerbefläche Gesamt	438,19 m <sup>2</sup>



LEGENDE

	Tragende Wand		Elektro- und HKLS-Installationsfreie Wand
	Leichtbau		



Änderungen im Zuge der Bauausführung vorbehalten! Flächen und Maße in den Plänen können zur Natur geringfügig abweichen.

Neben den Vergabeunterlagen gelten die Ausführungen in der vertraglich vereinbarten BAB (Bau- und Ausstattungsbeschreibung).

Dieser Plan ist zum Anfertigen von Einbaumöbeln nicht geeignet. Die strichlierte Darstellung ist lediglich als Einrichtungsvorschlag zu verstehen. Für die Anfertigung von Einbaumöbeln sind die Naturmaße zu nehmen!

Einbaumöbel nicht an Außenwände, sowie Fußbodenoberflächen über Außenluft stellen, da sonst die Gefahr von Schimmelbildung entsteht.

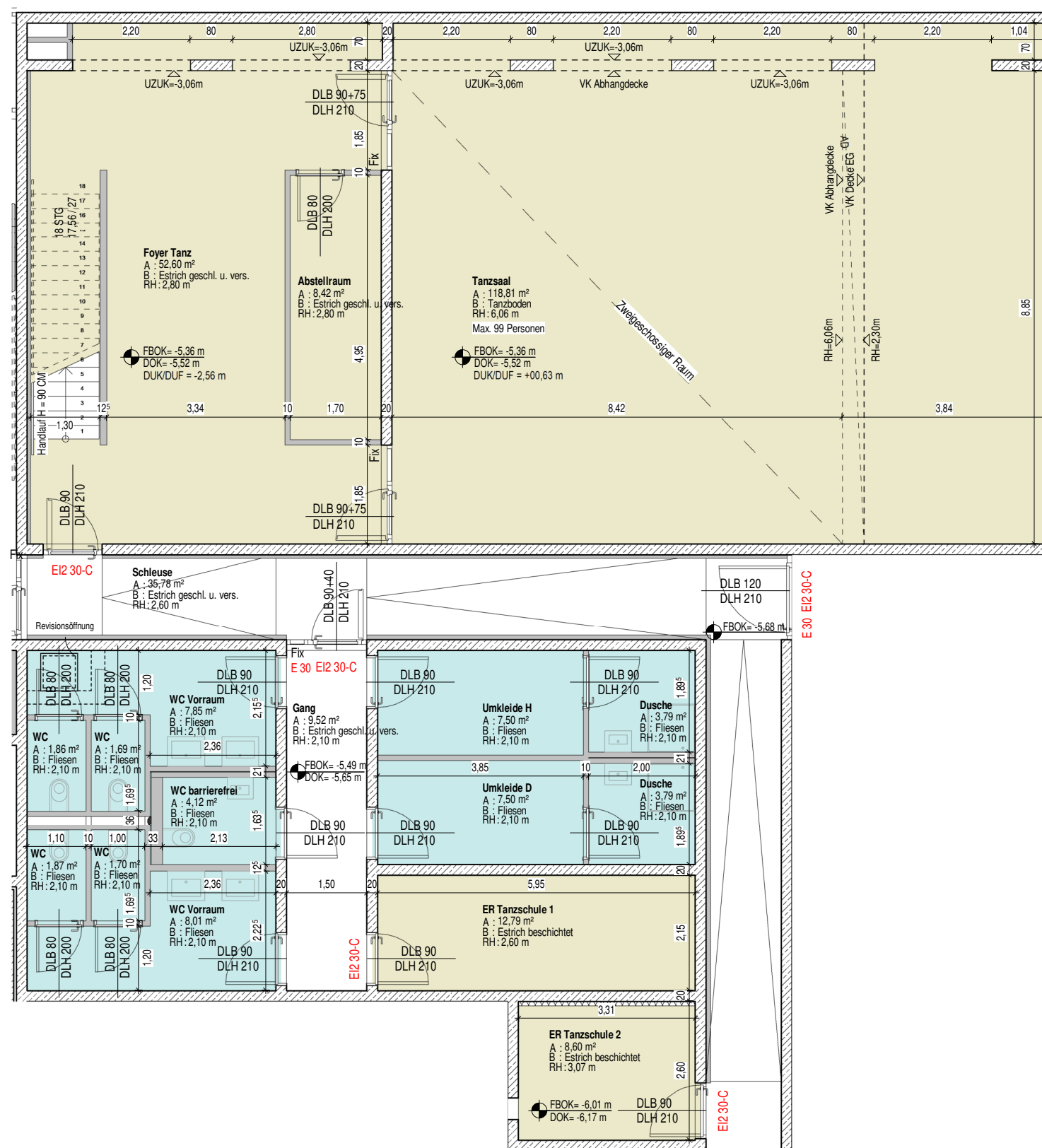
Küche und Waschmaschine: Nur Anschlüsse vorhanden  
Elektrosymbole: siehe gesonderter Plan  
Zu- und Abluft der Wohnraumlüftung dürfen nicht verbaut werden

Heimbau Gemeinnützige Bau-, Wohnungs- und Siedlungsgenossenschaft reg. Gen.m.b.H.

Eichenstraße 2 / Herrmann-Glück-Weg 6  
1120 Wien

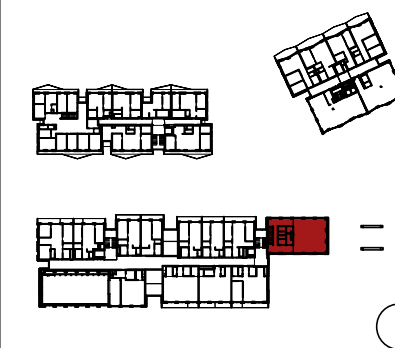
Dietrich | Untertrifaller  
Architekten ZT GmbH  
Flachgasse 35-37, 1150 Wien

Maßstab	Datum	Geschoß
1:100	26.05.2023	UG



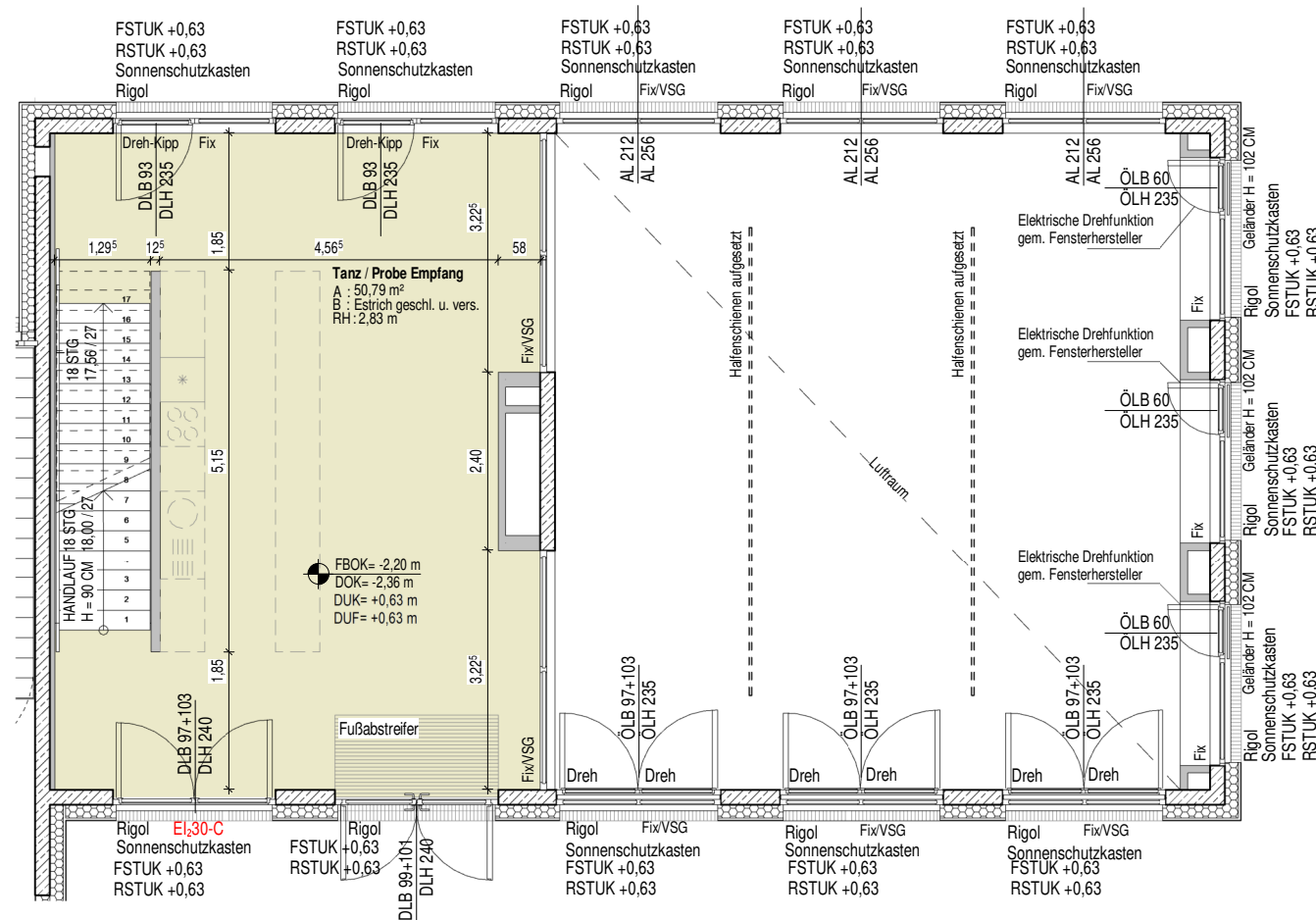
**Gastgebasse 4 Stiege 2 Tür 1 Gewerbe**

Gewerbe Tanzschule	438,19 m <sup>2</sup>
Gewerbefläche Gesamt	438,19 m <sup>2</sup>



**LEGENDE**

	Tragende Wand		Elektro- und HKLS-Installationsfreie Wand
	Leichtbau		



Änderungen im Zuge der Bauausführung vorbehalten! Flächen und Maße in den Plänen können zur Natur geringfügig abweichen.

Neben den Vergabeunterlagen gelten die Ausführungen in der vertraglich vereinbarten BAB (Bau- und Ausstattungsbeschreibung).

Dieser Plan ist zum Anfertigen von Einbaumöbeln nicht geeignet. Die strichlierte Darstellung ist lediglich als Einrichtungsvorschlag zu verstehen. Für die Anfertigung von Einbaumöbeln sind die Naturmaße zu nehmen!

Einbaumöbel nicht an Außenwände, sowie Fußbodenoberflächen über Außenluft stellen, da sonst die Gefahr von Schimmelbildung entsteht.

Küche und Waschmaschine: Nur Anschlüsse vorhanden  
 Elektrosymbole: siehe gesonderter Plan  
 Zu- und Abluft der Wohnraumlüftung dürfen nicht verbaut werden

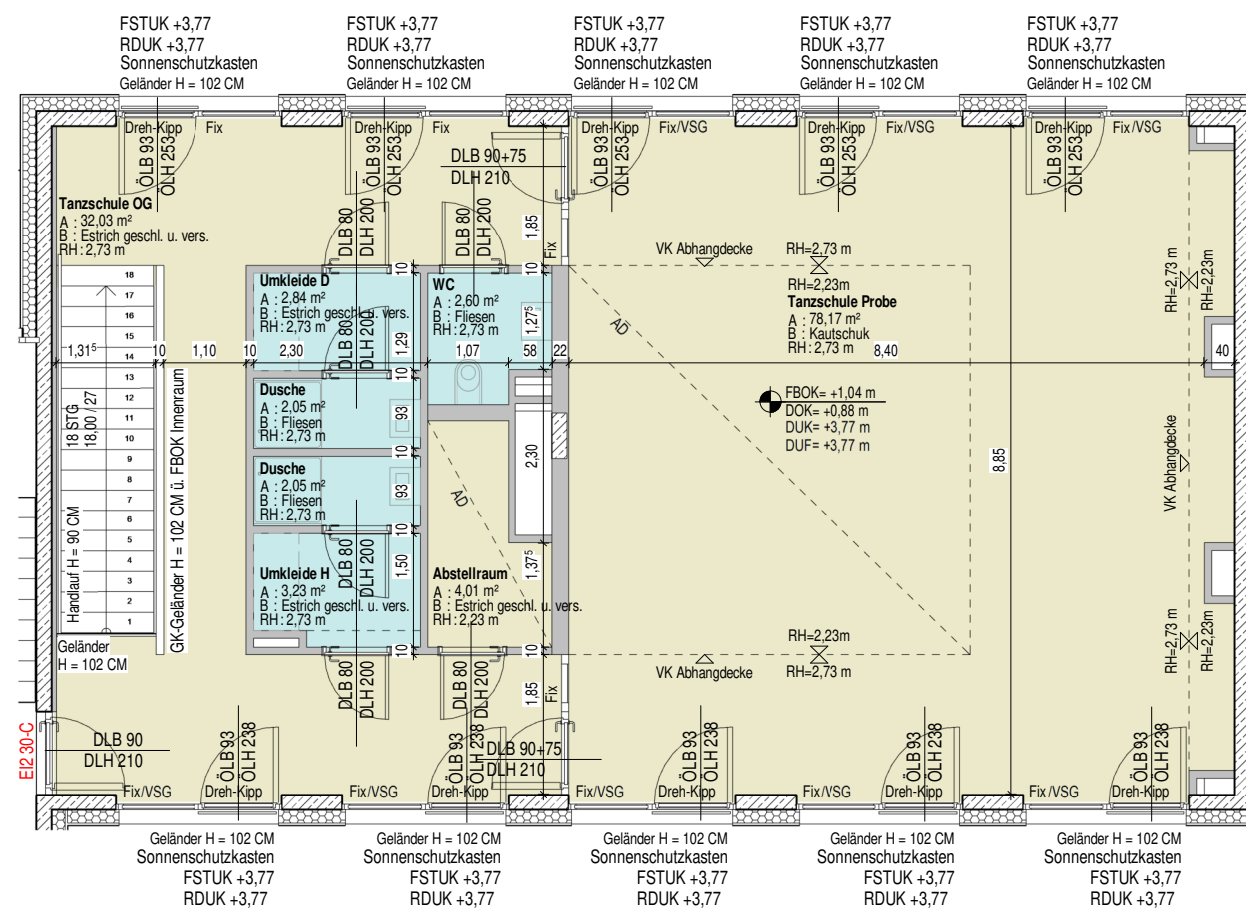
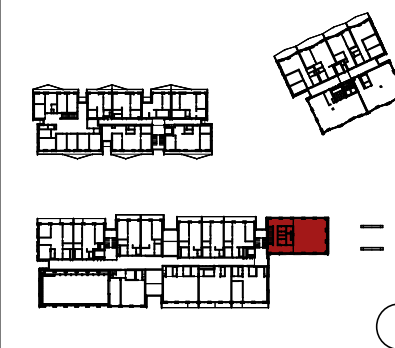
**Heimbau Gemeinnützige Bau-, Wohnungs- und Siedlungsgenossenschaft reg. Gen.m.b.H.**  
 Eichenstraße 2 / Herrmann-Glück-Weg 6  
 1120 Wien

**Dietrich | Untertrifaller**  
**Architekten ZT GmbH**  
 Flachgasse 35-37, 1150 Wien

Maßstab	Datum	Geschoß
1:100	26.05.2023	EG

Gastgebasse 4 Stiege 2 Tür 1 Gewerbe

Gewerbe Tanzschule	438,19 m <sup>2</sup>
Gewerbefläche Gesamt	438,19 m <sup>2</sup>



**LEGENDE**

	Tragende Wand		Elektro- und HKLS-Installationsfreie Wand
	Leichtbau		



Änderungen im Zuge der Bauausführung vorbehalten! Flächen und Maße in den Plänen können zur Natur geringfügig abweichen.

Neben den Vergabeunterlagen gelten die Ausführungen in der vertraglich vereinbarten BAB (Bau- und Ausstattungsbeschreibung).

Dieser Plan ist zum Anfertigen von Einbaumöbeln nicht geeignet. Die strichlierte Darstellung ist lediglich als Einrichtungsvorschlag zu verstehen. Für die Anfertigung von Einbaumöbeln sind die Naturmaße zu nehmen!

Einbaumöbel nicht an Außenwände, sowie Fußbodenoberflächen über Außenluft stellen, da sonst die Gefahr von Schimmelbildung entsteht.

Küche und Waschmaschine: Nur Anschlüsse vorhanden  
 Elektrosymbole: siehe gesonderter Plan  
 Zu- und Abluft der Wohnraumlüftung dürfen nicht verbaut werden

**Heimbau Gemeinnützige Bau-, Wohnungs- und Siedlungsgenossenschaft reg. Gen.m.b.H.**

Eichenstraße 2 / Herrmann-Glück-Weg 6  
 1120 Wien

**Dietrich | Untertrifaller**  
**Architekten ZT GmbH**  
 Flachgasse 35-37, 1150 Wien

Maßstab	Datum	Geschoß
1:100	26.05.2023	1.OG