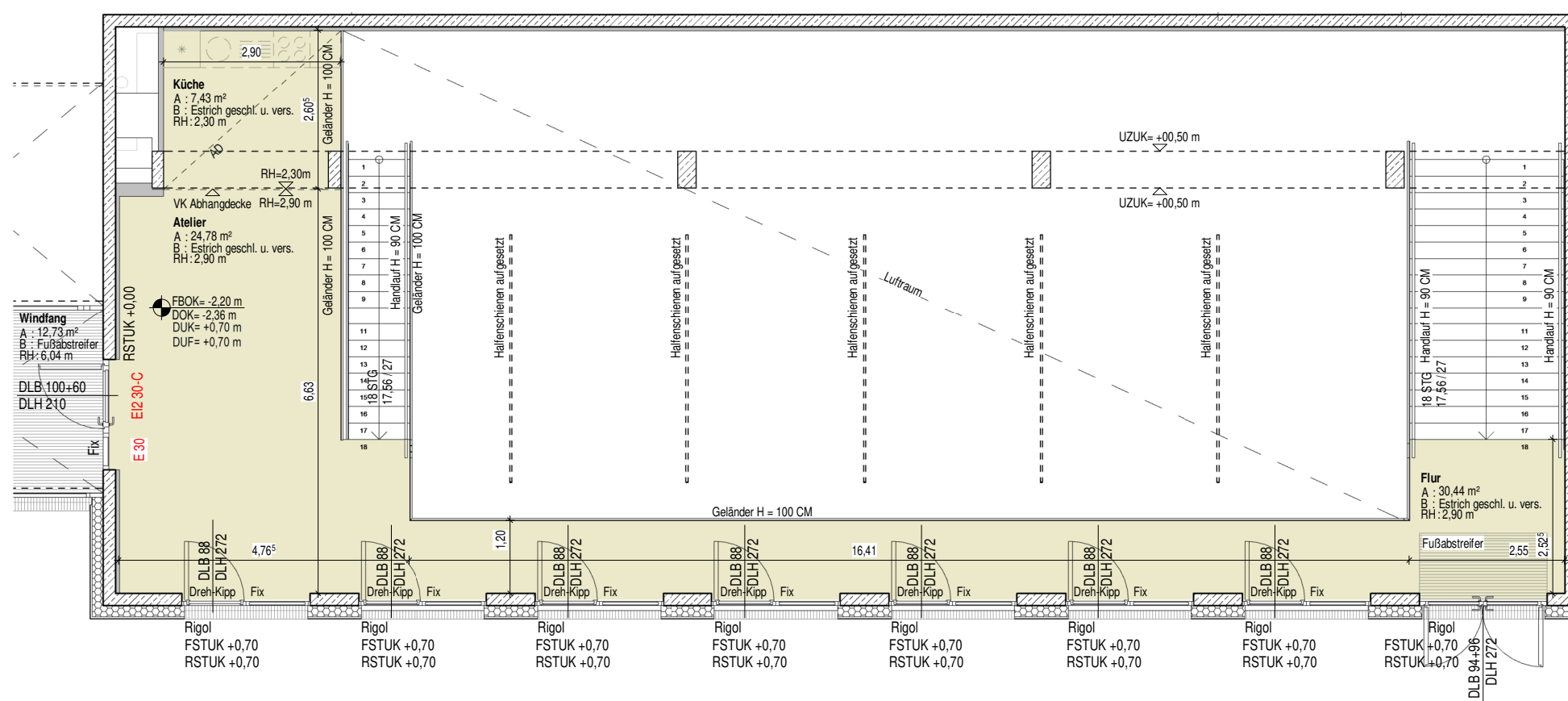


Gastgebasse 4 Stiege 1 Tür 6 Gewerbe

Gewerbe Atelier	305,34 m ²
Gewerbelläche Gesamt	305,34 m ²



LEGENDE

	Tragende Wand		Elektro- und HKLS-Installationsfreie Wand
	Leichtbau		



Änderungen im Zuge der Bauausführung vorbehalten! Flächen und Maße in den Plänen können zur Natur geringfügig abweichen.

Neben den Vergabeunterlagen gelten die Ausführungen in der vertraglich vereinbarten BAB (Bau- und Ausstattungsbeschreibung).

Dieser Plan ist zum Anfertigen von Einbaumöbeln nicht geeignet. Die strichlierte Darstellung ist lediglich als Einrichtungsvorschlag zu verstehen. Für die Anfertigung von Einbaumöbeln sind die Naturmaße zu nehmen!

Einbaumöbel nicht an Außenwände, sowie Fußbodenoberflächen über Außenluft stellen, da sonst die Gefahr von Schimmelbildung entsteht.

Küche und Waschmaschine: Nur Anschlüsse vorhanden
Elektrosymbole: siehe gesonderter Plan
Zu- und Abluft der Wohnraumlüftung dürfen nicht verbaut werden

Heimbau Gemeinnützige Bau-, Wohnungs- und Siedlungsgenossenschaft reg. Gen.m.b.H.

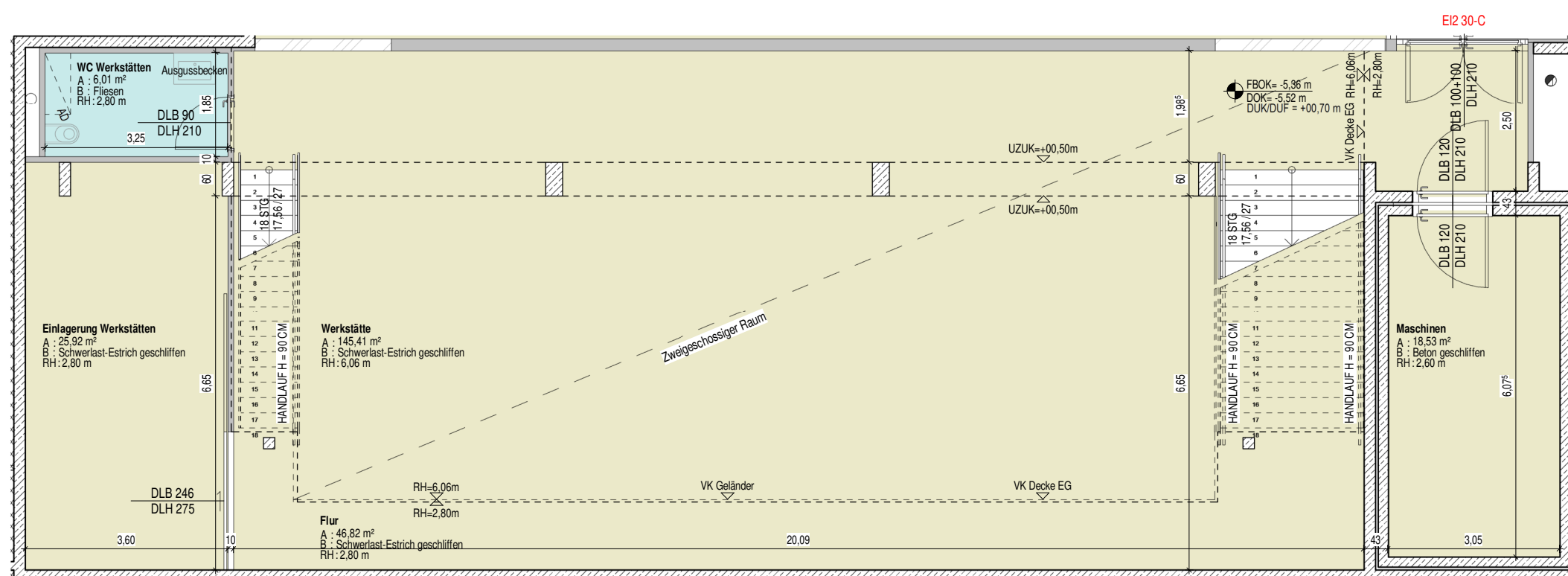
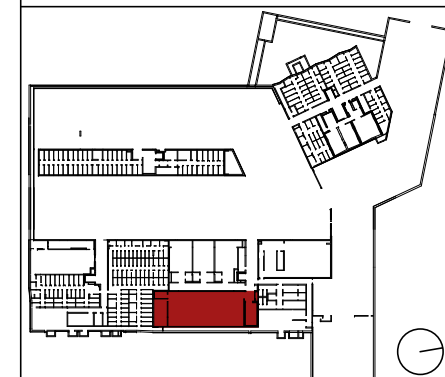
Eichenstraße 2 / Herrmann-Glück-Weg 6
1120 Wien

Dietrich | Untertrifaller
Architekten ZT GmbH
Flachgasse 35-37, 1150 Wien

Maßstab	Datum	Geschoß
1:100	26.05.2023	EG

Gastgebgasse 4 Stiege 1 Tür 6
Gewerbe

Gewerbe Atelier	305,34 m ²
Gewerbefläche Gesamt	305,34 m ²



LEGENDE

	Tragende Wand		Elektro- und HKLS- Installationsfreie Wand
	Leichtbau		



Änderungen im Zuge der Bauausführung vorbehalten! Flächen und Maße in den Plänen können zur Natur geringfügig abweichen.

Neben den Vergabeunterlagen gelten die Ausführungen in der vertraglich vereinbarten BAB (Bau- und Ausstattungsbeschreibung).

Dieser Plan ist zum Anfertigen von Einbaumöbeln nicht geeignet. Die strichlierte Darstellung ist lediglich als Einrichtungsvorschlag zu verstehen. Für die Anfertigung von Einbaumöbeln sind die Naturmaße zu nehmen!

Einbaumöbel nicht an Außenwände, sowie Fußbodenoberflächen über Außenluft stellen, da sonst die Gefahr von Schimmelbildung entsteht.

Küche und Waschmaschine: Nur Anschlüsse vorhanden
Elektrosymbole: siehe gesonderter Plan
Zu- und Abluft der Wohnraumlüftung dürfen nicht verbaut werden

Heimbau Gemeinnützige Bau-, Wohnungs- und Siedlungsgenossenschaft reg. Gen.m.b.H.

Eichenstraße 2 / Herrmann-Glück-Weg 6
1120 Wien

**Dietrich | Untertrifaller
Architekten ZT GmbH**
Flachgasse 35-37, 1150 Wien

Maßstab	Datum	Geschoß
1:100	26.05.2023	UG