

VERGABEPLAN

1220 Wien, Gundackergasse 21

Stiege 1
Dachgeschoss
TOP 8

01/08 D

Wohnräume 103,96 m²

Loggia 17,95 m²

SUMME 121,91 m²

Terrasse 70,95 m²

Keller 4,82 m²

Fahrradbox 2,64 m²



STG-4 STG-5
STG-3
STG-2 STG-1
Gundackergasse



heimbau 
Gemeinnützige Bau- u. Wohnungs- und
Siedlungsgenossenschaft
reg. Genossenschaft mit beschränkter Haftung

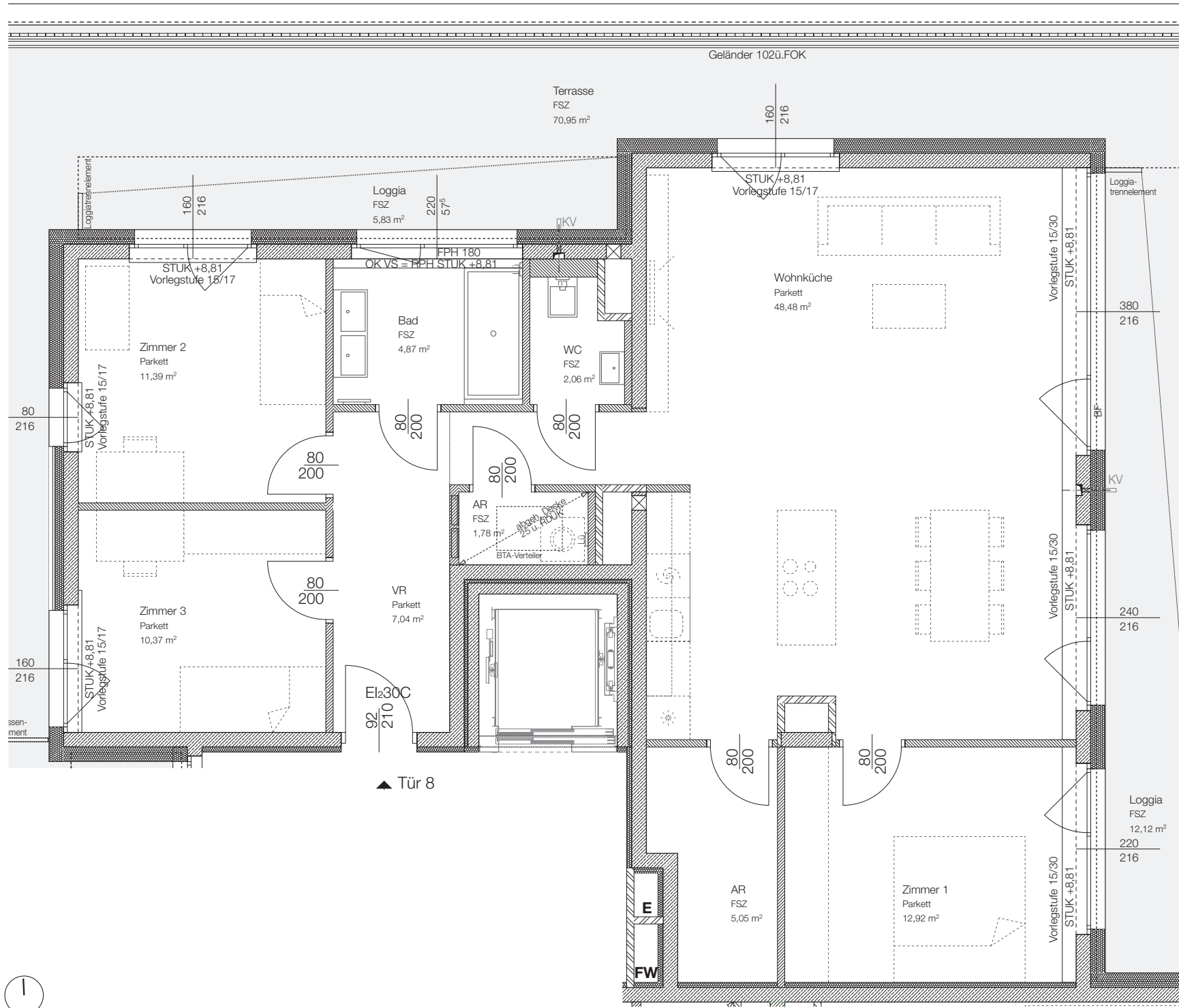
Eichenstrasse 2
A - 1120 Wien
T +43 (0)1 / 981 71 -0
F +43 (0)1 / 981 71 -53

www.heimbau.at

Änderungen infolge Behördenauflagen, haustechn. und konstruktiver Massnahmen vorbehalten. Statische und bauphysikalische Details sind nicht Planinhalt. Die Wohnungs- und Raumgrössen sind Circa-Angaben und können sich aufgrund der Detailplanung ändern. Hinsichtlich der Boden- u. Wandbeläge, sowie der Elektro-, Sanitär- und sonstigen Ausstattungen gilt ausschließlich die jeweils aktuelle Bau- und Ausstattungsbeschreibung; Einrichtungsgegenstände sowie Küchen und Küchengeräte werden nur der Veranschaulichung und werden nicht geliefert. Heizkörper- und Elektrosymbole sind nicht massgenau und definieren nur die voraussichtliche Lage. Dieser Plan ist zum Anfertigen von Einbaumöbeln nicht geeignet. Möbel, vor allem Schränke, sind von Aussenwänden 10cm abgerückt aufzustellen.



Stand: 12.09.24



VERGABEPLAN

1220 Wien, Gundackergasse 21

Stiege 1
Dachgeschoss
TOP 8, E-Plan

01/08 D

Wohnräume 103,96 m²

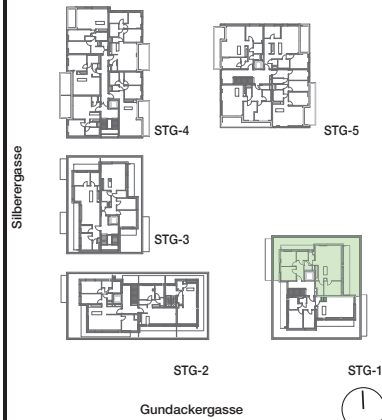
Loggia 17,95 m²

SUMME 121,91 m²

Terrasse 70,95 m²

Keller 4,82 m²

Fahrradbox 2,64 m²



Silberergasse

Gundackergasse



heimbau 
 Gemeinnützige Bau- u. Wohnungs- und
 Siedlungsgenossenschaft
 reg. Genossenschaft mit beschränkter Haftung

Eichenstrasse 2

A - 1120 Wien

T +43 (0)1 / 981 71 - 0

F +43 (0)1 / 981 71 - 53

www.heimbau.at

Änderungen infolge Behördenauflagen, haustechn. und konstruktiver Massnahmen vorbehalten. Statische und bauphysikalische Details sind nicht Planinhalt. Die Wohnungs- und Raumgrössen sind Circa-Angaben und können sich aufgrund der Detailplanung ändern. Hinsichtlich der Boden- u. Wandbeläge, sowie der Elektro-, Sanitär- und sonstigen Ausstattungen gilt ausschließlich die jeweils aktuelle Bau- und Ausstattungsbeschreibung; Einrichtungsgegenstände sowie Küchen und Küchengeräte dienen nur der Veranschaulichung und werden nicht geliefert.

Heizkörper- und Elektrosymbole sind nicht massgenau und definieren nur die voraussichtliche Lage. Dieser Plan ist zum Anfertigen von Einbaumöbeln nicht geeignet. Möbel, vor allem Schränke, sind von Aussenwänden 10cm abgerückt aufzustellen.



M1:75
 Stand: 12.09.24

