

VERGABEPLAN

1220 Wien, Gundackergasse 21

Stiege 1
EG, Erdgeschoss
TOP 1

01/01 C

Wohnräume	75,53 m ²
Loggia	9,52 m ²
SUMME	85,05 m²
Terrasse	25,52 m ²
Garten	100,68 m ²
Keller	6,16 m ²
Fahrradbox	2,79 m ²



Gundackergasse



heimbau

Gemeinnützige Bau-, Wohnungs- und
 Siedlungsgenossenschaft
 reg. Genossenschaft mit beschränkter Haftung

Eichenstrasse 2

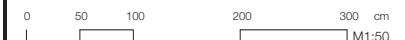
A - 1120 Wien

T +43 (0)1 / 981 71 - 0

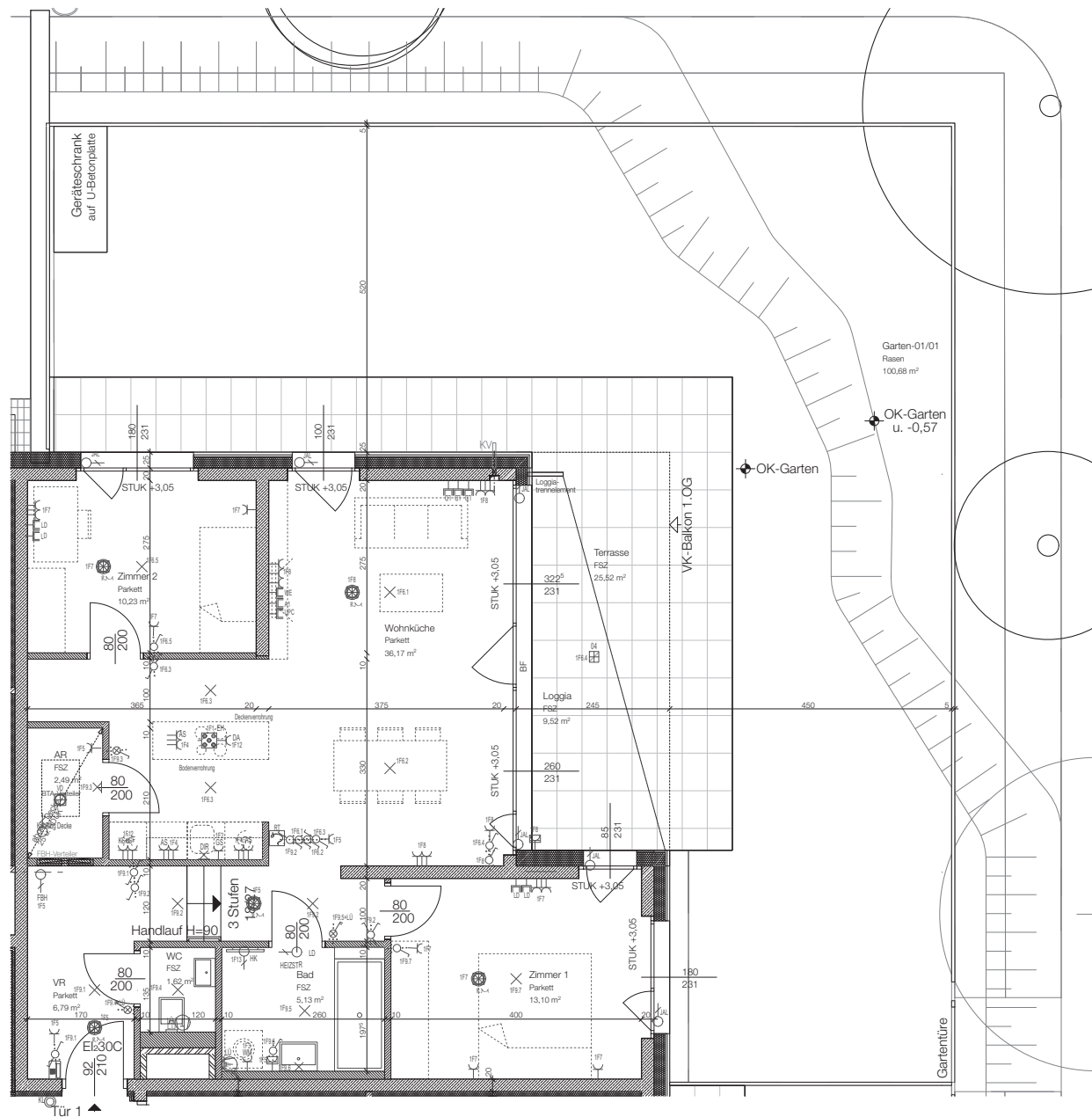
F +43 (0)1 / 981 71 - 53

www.heimbau.at

Änderungen infolge Behördenauflagen, haustechn. und konstruktiver Massnahmen vorbehalten. Statische und bauphysikalische Details sind nicht Planinhalt. Die Wohnungs- und Raumgrössen sind Circa-Angaben und können sich aufgrund der Detailplanung ändern. Hinsichtlich der Boden- u. Wandbeläge, sowie der Elektro-, Sanitär- und sonstigen Ausstattungen gilt ausschließlich die jeweils aktuelle Bau- und Ausstattungsbeschreibung; Einrichtungsgegenstände sowie Küchen und Küchengeräte dienen nur der Veranschaulichung und werden nicht geliefert. Heizkörper- und Elektrosymbole sind nicht massgenau und definieren nur die voraussichtliche Lage. Dieser Plan ist zum Anfertigen von Einbaumöbeln nicht geeignet. Möbel, vor allem Schränke, sind von Aussenwänden 10cm abgerückt aufzustellen.



Stand: 12.09.24



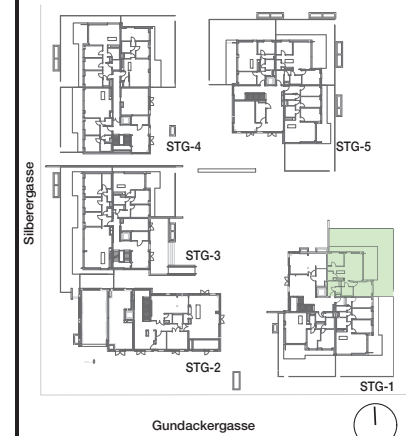
VERGABEPLAN

1220 Wien, Gundackergasse 21

Stiege 1
Erdgeschoss, EG
TOP 1, E-Plan

01/01 C

Wohnräume	75,53 m ²
Loggia	9,52 m ²
SUMME	85,05 m²
Terrasse	25,52 m ²
Garten	100,68 m ²
Keller	6,16 m ²
Fahrradbox	2,79 m ²



heimbau 
 Gemeinnützige Bau-, Wohnungs- und
 Siedlungs-gesellschaft
 reg. Genossenschaft mit beschränkter Haftung

Eichenstrasse 2
 A - 1120 Wien
 T +43 (0)1 / 981 71 - 0
 F +43 (0)1 / 981 71 - 53

www.heimbau.at

Änderungen infolge Behördenauflagen, haustechn. und konstruktiver Massnahmen vorbehalten. Statische und bauphysikalische Details sind nicht Planinhalt. Die Wohnungs- und Raumgrössen sind Circa-Angaben und können sich aufgrund der Detailplanung ändern. Hinsichtlich der Boden- u. Wandbeläge, sowie der Elektro-, Sanitär- und sonstigen Ausstattungen gilt ausschließlich die jeweils aktuelle Bau- und Ausstattungsbeschreibung; Einrichtungsgegenstände sowie Küchen und Küchengeräte dienen nur der Veranschaulichung und werden nicht geliefert. Heizkörper- und Elektro-symbole sind nicht massgenau und definieren nur die voraussichtliche Lage. Dieser Plan ist zum Anfertigen von Einbaumöbeln nicht geeignet. Möbel, vor allem Schränke, sind von Aussenwänden 10cm abgerückt aufzustellen.

